



MINISTERIO
DE JUSTICIA
Y SEGURIDAD
PÚBLICA



INFORME SEMESTRAL

Hechos de **Violencia** **Contra las Mujeres** en El Salvador

Enero - Junio 2019

SISTEMA NACIONAL DE DATOS,
ESTADÍSTICAS E INFORMACIÓN DE
VIOLENCIA CONTRA LAS MUJERES

http://aplicaciones.digestyc.gob.sv/observatorio.genero/informe_violencia/index.aspx

CRÉDITOS

Autoridades

Ministerio de Justicia y Seguridad Pública (MJSP)

Ing. Rogelio Eduardo Rivas Polanco
Ministro de Justicia y Seguridad Pública

Licdo. Osiris Luna Meza
Viceministro de Justicia

Dirección General de Estadística y Censos (DIGESTYC)

Licdo. Juan Carlos Salman Dueñas
Director General de la DIGESTYC

Licdo. Nelson Guzmán
Sub Director General de la DIGESTYC

Dirección de Información y Análisis (DIA),
Ministerio de Justicia y Seguridad Pública

Licdo. Edgardo Amaya Cobar
Director de Información y Análisis

Coordinación y Equipo Técnico

Licdo. Erick Alexander Barahona
Dirección de Información y Análisis,
Ministerio de Justicia y Seguridad Pública

Licda. Gloria Elizabeth Argueta Hernández
Unidad de Género (UG),
Ministerio de Justicia y Seguridad Pública

Licda. Vilma Mejía
Gerencia de Estadística de Género
Dirección General de Estadística y Censos

Licda. Amanda Andino
Jefa del departamento de Estadísticas de violencia
Gerencia de Estadística de Género
Dirección General de Estadística y Censos

Ingro. Deyby Alberto Arias
Dirección de Información y Análisis,
Ministerio de Justicia y Seguridad Pública

Msc. Roxana Sofía Delgado Villalta
Unidad de Análisis y Seguimiento Presupuestario
Asamblea Legislativa

Grupo Parlamentario de Mujeres, período 2015-2019,
Asamblea Legislativa

Fernando González
Diagramación y diseño gráfico.
Gerencia de Estadística de Género
Dirección General de Estadística y Censos

Sistema Nacional de Datos, Estadísticas e Información de Violencia Contra Las Mujeres

- Fiscalía General de la República (FGR)
 - Instituto de Medicina Legal (IML)
 - Ministerio de Hacienda (MH)
 - Ministerio de Salud (MINSAL)
 - Ministerio de Trabajo y Previsión Social (MTPS)
 - Órgano Judicial, Corte Suprema de Justicia (CSJ)
 - Policía Nacional Civil (PNC)
 - Procuraduría General de la República (PGR)
-

Esta publicación es de exclusiva responsabilidad del Ministerio de Justicia y Seguridad Pública, San Salvador, El Salvador, 2019.

Este informe contó con la asistencia técnica de la Asociación Organización de Mujeres Salvadoreñas por la Paz (ORMUSA). El programa de las Naciones Unidas para el Desarrollo (PNUD), en el marco de la "Iniciativa Spotlight" impulsada por las Naciones Unidas y la Unión Europea y del proyecto "Gestión de la información Basada en Evidencia para la Seguridad Ciudadana en América Central y República Dominicana" Infosegura, implementado con fondos de la Agencia de los Estados Unidos para el Desarrollo Internacional (USAID). Los puntos de vista y opiniones expuestas en este documento son responsabilidad de la institución que lo presenta y no reflejan necesariamente los de USAID, del Gobierno de los Estados Unidos, de la Unión Europea, del PNUD o de los países miembros de las Naciones Unidas.

CONTENIDO

| | |
|--|-----------|
| PRESENTACIÓN | 5 |
| PARTE I: INDICADORES SOBRE HECHOS DE VIOLENCIA CONTRA LAS MUJERES A NIVEL NACIONAL. EL SALVADOR, PERÍODO DEL 01 DE ENERO AL 30 DE JUNIO DE 2019 | 6 |
| 1. VIOLENCIA FEMINICIDA | 7 |
| 1.1 Muertes violentas | 7 |
| a. Rango de edad | 7 |
| b. Mes del hallazgo | 7 |
| c. Victimarios de violencia feminicida | 8 |
| d. Atenciones brindadas en servicios de salud (MINSAL) por violencia psicológica y autoinfligida | 8 |
| e. Tipos de armas utilizadas | 8 |
| 1.2 Muertes maternas | 9 |
| 1.3 Suicidios de Mujeres | 9 |
| 1.4 Casos e imputados con resultados definitivos por los delitos de homicidio y feminicidio | 9 |
| 2. VIOLENCIA SEXUAL | 10 |
| a. Rango de edad | 10 |
| b. Mes y día de la denuncia | 10 |
| c. Hora de la denuncia | 11 |
| d. Tipo de lugar del hecho | 11 |
| e. Instituciones de procedencia del caso | 11 |
| f. Rango de interposición de la denuncia posterior al hecho | 11 |
| g. Victimarios de violencia sexual contra las mujeres | 12 |
| h. Casos e imputados con resultados definitivos por violencia sexual | 12 |
| i. Atenciones brindadas en servicios de salud (MINSAL) por violencia sexual | 12 |
| 3. VIOLENCIA FÍSICA | 13 |
| a. Rango de edad | 13 |
| b. Mes y día de la denuncia | 13 |
| c. Hora de la denuncia | 14 |
| d. Tipo de lugar del hecho | 14 |
| e. Instituciones de procedencia del caso | 14 |
| f. Rango de interposición de la denuncia posterior al hecho | 14 |
| g. Victimarios de violencia física contra las mujeres | 15 |
| h. Casos e imputados con resultados definitivos, por violencia física | 15 |
| i. Atenciones brindadas en servicios de salud (MINSAL) por violencia física | 15 |

| | |
|--|-----------|
| 4. VIOLENCIA PATRIMONIAL | 16 |
| a. Rango de edad | 16 |
| b. Mes y día de la denuncia | 16 |
| c. Hora de la denuncia | 17 |
| d. Tipo de lugar del hecho | 17 |
| e. Instituciones de procedencia del caso | 17 |
| f. Rango de interposición de la denuncia posterior al hecho | 17 |
| g. Victimarios de violencia patrimonial contra las mujeres | 18 |
| h. Casos e imputados con resultados definitivos, por violencia patrimonial | 18 |
| 5. OTROS DELITOS DE LA LEY ESPECIAL INTEGRAL PARA UNA VIDA LIBRE DE VIOLENCIA PARA LAS MUJERES, LEIV | 19 |
| a. Víctimas mujeres por delitos LEIV | 19 |
| b. Casos con resultados definitivos de los delitos de LEIV | 19 |
| 6. TRATA DE MUJERES | 20 |
| a. Trata de mujeres, por delito | 20 |
| b. Casos e imputados con resultados definitivos por los delitos de trata de personas, donde las víctimas son mujeres | 20 |
| PARTE II: MAPAS SOBRE HECHOS DE VIOLENCIA CONTRA LAS MUJERES A NIVEL NACIONAL. EL SALVADOR, PERÍODO DEL 01 DE ENERO AL 30 DE JUNIO DE 2019 | 21 |
| Mapa 1: Hechos de violencia contra la mujer a nivel nacional, enero a junio de 2019 | 21 |
| Mapa 2: Hechos de violencia contra la mujer en el departamento de Ahuachapán, enero a junio de 2019 | 22 |
| Mapa 3: Hechos de violencia contra la mujer en el departamento de Santa Ana, enero a junio de 2019 | 23 |
| Mapa 4: Hechos de violencia contra la mujer en el departamento de Sonsonate, enero a junio de 2019 | 24 |
| Mapa 5: Hechos de violencia contra la mujer en el departamento de Chalatenango, enero a junio de 2019 | 25 |
| Mapa 6: Hechos de violencia contra la mujer en el departamento de La Libertad, enero a junio de 2019 | 26 |
| Mapa 7: Hechos de violencia contra la mujer en el departamento de San Salvador, enero a junio de 2019 | 27 |
| Mapa 8: Hechos de violencia contra la mujer en el departamento de Cuscatlán, enero a junio de 2019 | 28 |
| Mapa 9: Hechos de violencia contra la mujer en el departamento de La Paz, enero a junio de 2019 | 29 |
| Mapa 10: Hechos de violencia contra la mujer en el departamento de Cabañas, enero a junio de 2019 | 30 |
| Mapa 11: Hechos de violencia contra la mujer en el departamento de San Vicente, enero a junio de 2019 | 31 |
| Mapa 12: Hechos de violencia contra la mujer en el departamento de Usulután, enero a junio de 2019 | 32 |
| Mapa 13: Hechos de violencia contra la mujer en el departamento de San Miguel, enero a junio de 2019 | 33 |
| Mapa 14: Hechos de violencia contra la mujer en el departamento de Morazán, enero a junio de 2019 | 34 |
| Mapa 15: Hechos de violencia contra la mujer en el departamento de La Unión, enero a junio de 2019 | 35 |
| PARTE III: HECHOS DE VIOLENCIA COMETIDOS CONTRA LA POBLACIÓN LGBTI A NIVEL NACIONAL. EL SALVADOR, PERÍODO DEL 01 DE ENERO A 30 DE JUNIO DE 2019 | |
| 7. HECHOS DE VIOLENCIA CONTRA LA POBLACIÓN LGBTI | 36 |
| a. Cantidad de hechos registrados | 36 |
| b. Instituciones de procedencia del caso | 36 |
| c. Delitos cometidos | 37 |
| d. Tipo de lugar del hecho | 38 |
| e. Cantidad de hechos cometidos por departamento | 38 |

PRESENTACIÓN

El Sistema Nacional de Datos, Estadística e Información de Violencia contra las Mujeres (SNDVM), desde el Ministerio de Justicia y Seguridad Pública y la Dirección General de Estadística y Censos, presentan el segundo ***Informe Semestral sobre Hechos de Violencia contra las Mujeres, enero-junio 2019***, en cumplimiento a los Art. 30 y 31 de la LEIV, como aporte a la generación de evidencia que acerque a dimensionar la situación de violencia contra las mujeres, así como contribuir a la toma de decisiones que favorezcan la respuesta de las instituciones públicas para su erradicación.

El presente informe contiene datos sobre Hechos de Violencia Contra las Mujeres, en El Salvador registrada a nivel nacional en el periodo de enero a junio 2019 y recopila información a nivel nacional, departamental y sus municipios, con 6 indicadores de victimización contra las mujeres: violencia feminicida, violencia sexual, violencia física, violencia patrimonial, muertes maternas y trata de mujeres, así como atenciones brindadas en salud y resultados de los procesos judiciales, con lo que se ofrece un diagnóstico desde variables como la edad, la incidencia de tiempo y espacios, con ello se espera apoyar la aplicación del nuevo marco normativo para atender la violencia contra las mujeres.

Esta edición del ***Informe Semestral sobre Hechos de Violencia contra las Mujeres, enero-junio 2019***, cuenta con un apartado sobre el registro de hechos de violencia por identidad de género y orientación sexual, recuperado desde el registro administrativo, como un avance en el reconocimiento de la violencia que enfrentan las personas de la población LGBTI, motivando a estudiar esta variable para una población socialmente discriminada.

El Sistema Nacional de Datos, Estadística e Información de Violencia contra las Mujeres, desarrollado por el Ministerio de Justicia y Seguridad Pública, a través de la Dirección de Información y Análisis (DIA) y la Dirección General de Estadística y Censos (DIGESTYC) consolida una base de datos confiables a partir del imprescindible apoyo de instituciones fuentes: Fiscalía General de la República (FGR), Instituto de Medicina Legal (IML), Policía Nacional Civil (PNC), Ministerio de Salud (MINSAL) y la Mesa Técnica de Conciliación de Cifras de Homicidios Dolosos (Mesa Tripartita), que con un esfuerzo de articulación han potenciado mejoras progresivas para el sistema.

La información presentada en este informe destaca cifras que, por su magnitud y persistencia, alertan el comportamiento del problema en indicadores como la violencia sexual, que se manifiesta como uno de los indicadores más críticos por sus efectos en la vida de las mujeres, especialmente niñas y adolescentes y que marcan un desafío para la construcción de políticas públicas.

PARTE 1

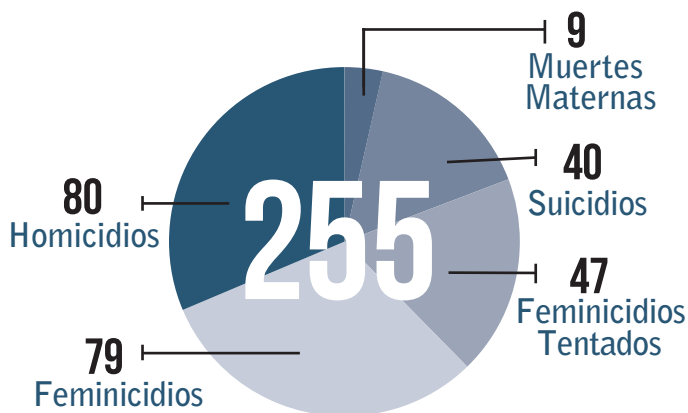
Indicadores sobre Hechos de Violencia Contra las Mujeres a Nivel Nacional. El Salvador, Período del 01 de Enero al 30 de Junio de 2019

Hechos de Violencia Contra las Mujeres



19
TRATA DE MUJERES

Violencia Feminicida



3,138

Violencia Sexual

3,845

Violencia Física

3,293

Violencia Patrimonial

2,092

Otros Delitos LEIV

Fuente: SNDVM/MJSP-DIGESTYC, con base a datos proporcionados por Mesa Técnica de Conciliación de Cifras de Homicidios Dolosos. FGR-PNC-IML, ; para El Salvador del 1 de Enero al 30 de Junio 2019, Clasificación Internacional de Delitos con fines Estadísticos, Versión 1.0.

1. VIOLENCIA FEMINICIDA

1.1 Muertes violentas

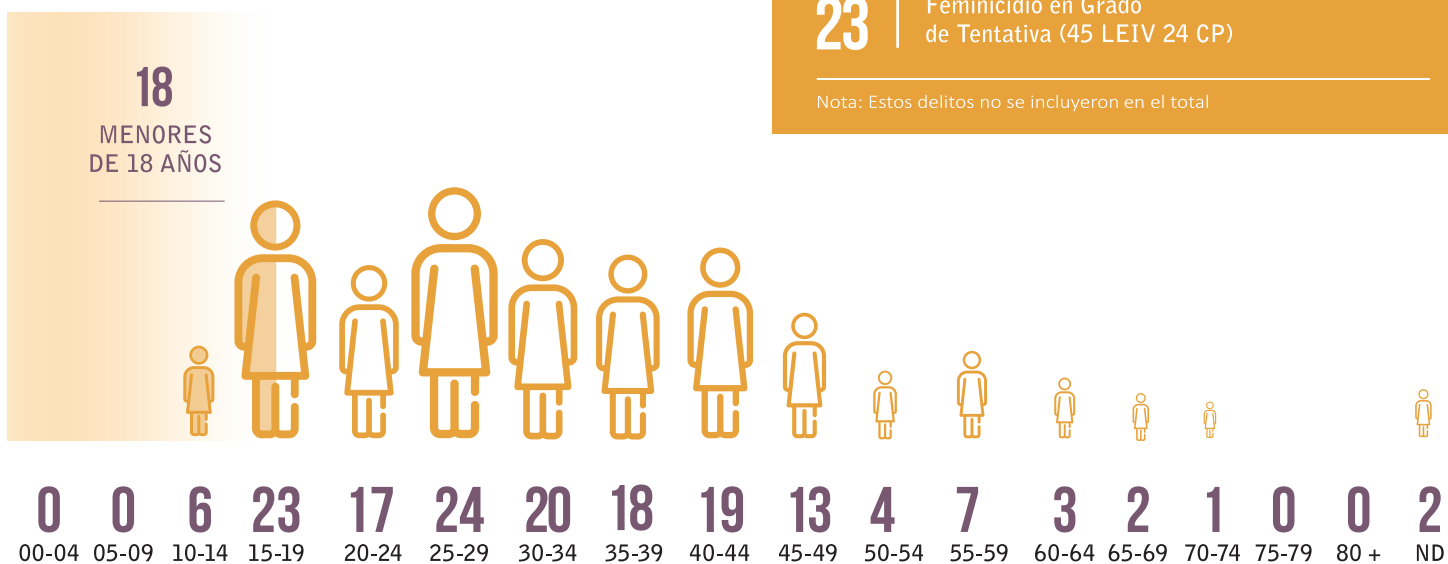
159 MUERTES VIOLENTAS

79 Calificados como Femicidio

80 Calificado como Homicidio

01 HECHO DIARIO

a. Rango de edad



FEMINICIDIOS EN GRADO DE TENTATIVA

24 | Femicidio Agravado en Grado de Tentativa (46 LEIV 24 CP)

23 | Femicidio en Grado de Tentativa (45 LEIV 24 CP)

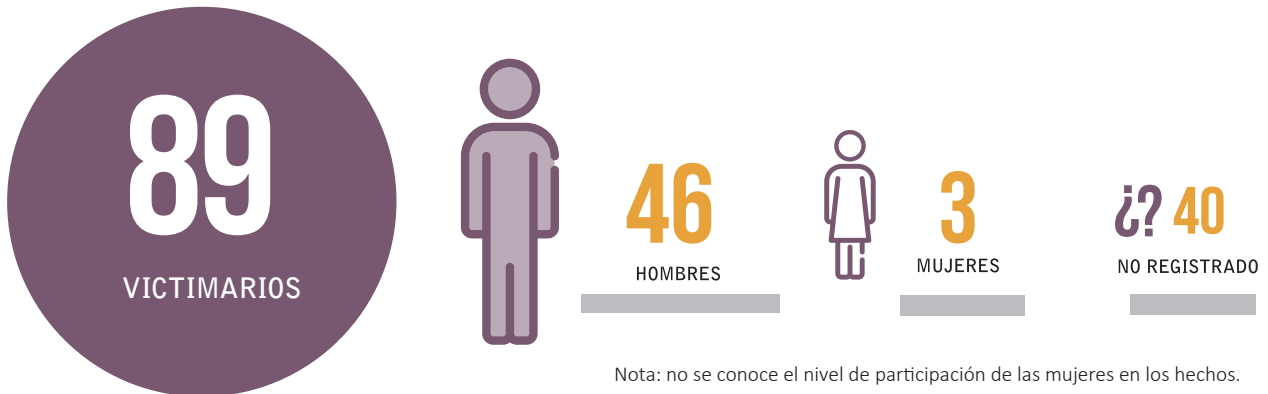
Nota: Estos delitos no se incluyeron en el total

Fuente: SNDVM/MJSP-DIGESTYC, con base a datos proporcionados por Mesa Técnica de Conciliación de Cifras de Homicidios Dolosos. FGR-PNC-IML, ; para El Salvador del 1 de Enero al 30 de Junio 2019, Clasificación Internacional de Delitos con fines Estadísticos, Versión 1.0.

b. Mes del hallazgo



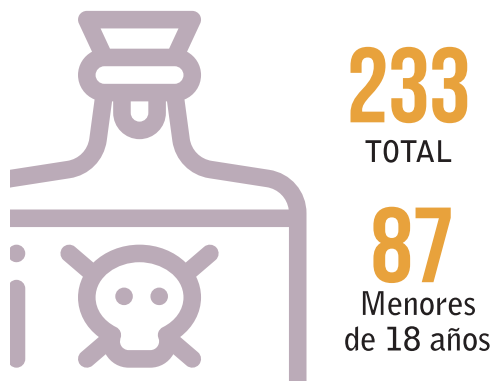
c. Victimarios de Homicidios y Feminicidios



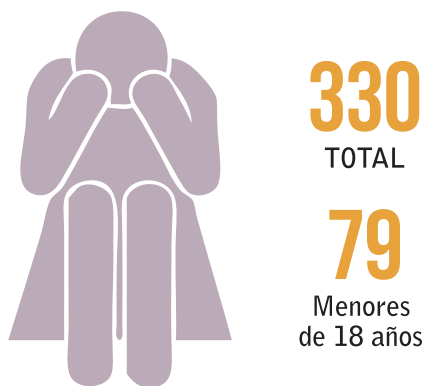
d. Atenciones brindadas en servicios de salud (MINSAL) por violencia psicológica y autoinfligida

e. Tipos de armas utilizadas

f. Violencia autoinfligida



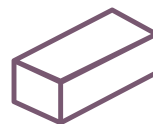
f.1 Violencia psicológica



100
62.9%
Arma de fuego



27
17%
Arma blanca



15
9.4%
Objeto contundente



11
6.9%
Otros



6
3.8%
No registrado

Fuente: SNDVM/MJSP-DIGESTYC, con base a datos proporcionados por MINSAL, para El Salvador del 1 de Enero hasta el 30 de Junio de 2019.

Fuente: SNDVM/MJSP-DIGESTYC, con base a datos proporcionados por Mesa Técnica de Conciliación de Cifras de Homicidios Dolosos. FGR-PNC-IML, ;para El Salvador del 1 de Enero al 30 de Junio 2019, Clasificación Internacional de Delitos con fines Estadísticos, Versión 1.0.

1.2 Muertes maternas



9 Causa Directa
(*Dato preliminar)

*Defunción por causas obstétricas directas (CIE - 10): Son las que resultan de complicaciones obstétricas del embarazo (prenatal, parto y puerperio), de intervenciones, de omisiones de tratamiento incorrecto.

Fuente: Informe sobre hechos de violencia contra las mujeres, El Salvador 2016 y 2017. Pag 62. En base a la "Clasificación estadística Internacional de Enfermedades y Problemas Conexos con la Salud - 10"

1.3 Suicidios de Mujeres



30

Intoxicación



7

Ahorcamiento



2

Arma de fuego



1

Caída al vacío

Fuente: SNDVM/MJSP-DIGESTYC, con datos proporcionados por IML. El Salvador, 2019.

4

Suicidio Femicida por Inducción o ayuda (48) LEIV

Fuente: SNDVM/MJSP-DIGESTYC, con datos proporcionados por FGR. El Salvador 2019

1.4 Casos e imputados con resultados definitivos por los delitos de homicidio y feminicidio*

| | Calificados como Feminicidio | | Calificados como Homicidio | |
|--|------------------------------|-----------|----------------------------|------------|
| | Casos | Imputados | Casos | Imputados |
|  Sentencias Condenatorias | 13 | 22 | 37 | 104 |
|  Sentencias Absolutorias | 6 | 7 | 22 | 70 |
|  Sobreseimientos | 3 | 7 | 20 | 41 |
|  Salidas Alternas | 0 | 0 | 0 | 0 |
| | 22 | 36 | 79 | 215 |

*La información corresponde a casos procesados en este período, independientemente a la fecha de ocurrido el hecho.

Fuente: Departamento de Estadística según registros de SIGAP 2019 .

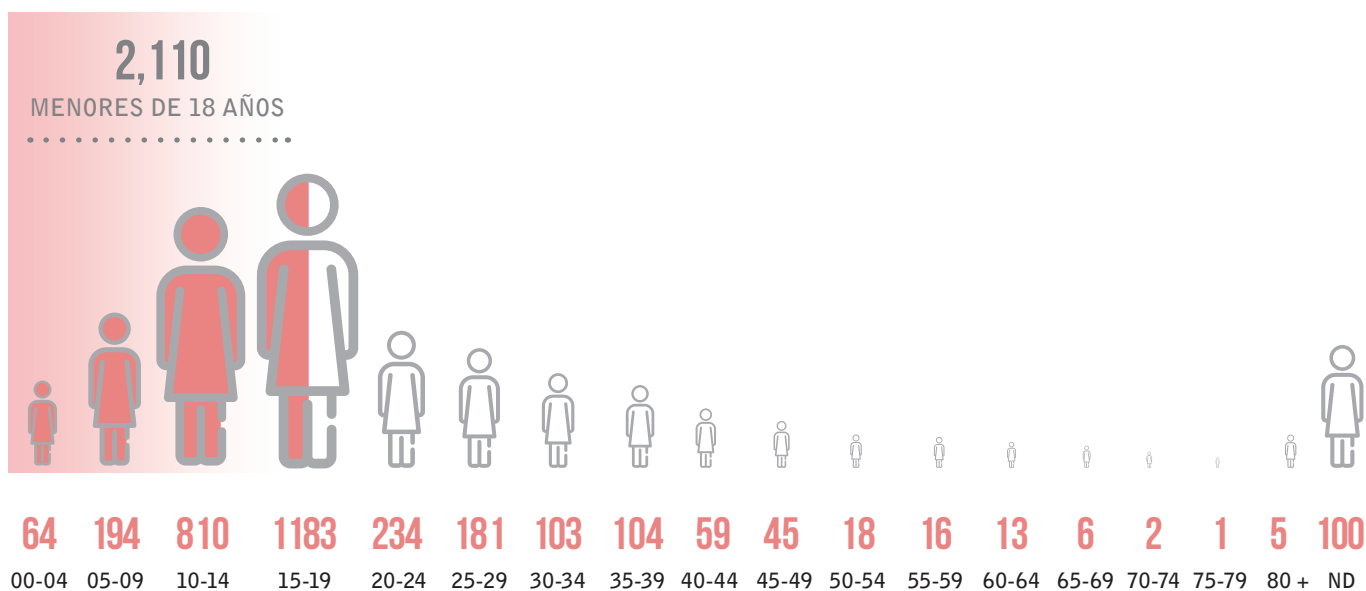
2. VIOLENCIA SEXUAL

3,138 HECHOS DE VIOLENCIA SEXUAL

67% MENORES DE 18 AÑOS

17 HECHOS DIARIOS

a. Rango de edad



Fuente: SNDVM/MJSP-DIGESTYC, con datos proporcionados por FGR. El Salvador 2019

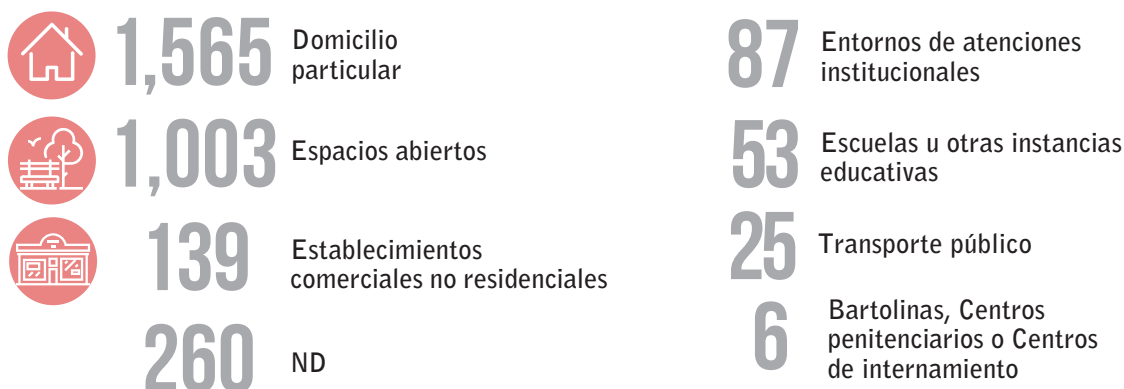
b. Mes y día de la denuncia



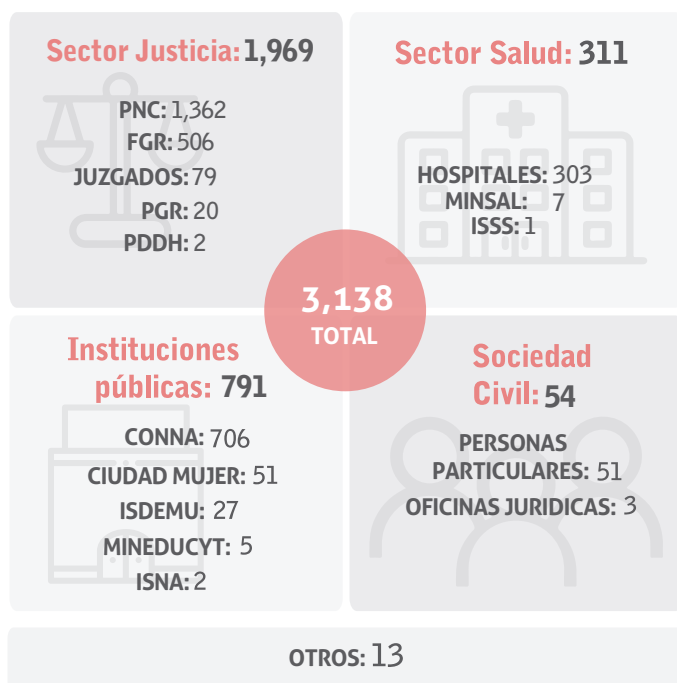
c. Hora de la denuncia



d. Tipo de lugar del hecho



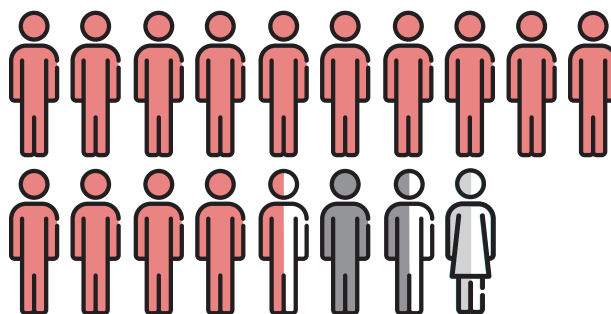
e. Instituciones de procedencia del caso



f. Rango de interposición de la denuncia posterior al hecho



g. Victimarios de violencia sexual contra las mujeres



2,382 **204** **72**

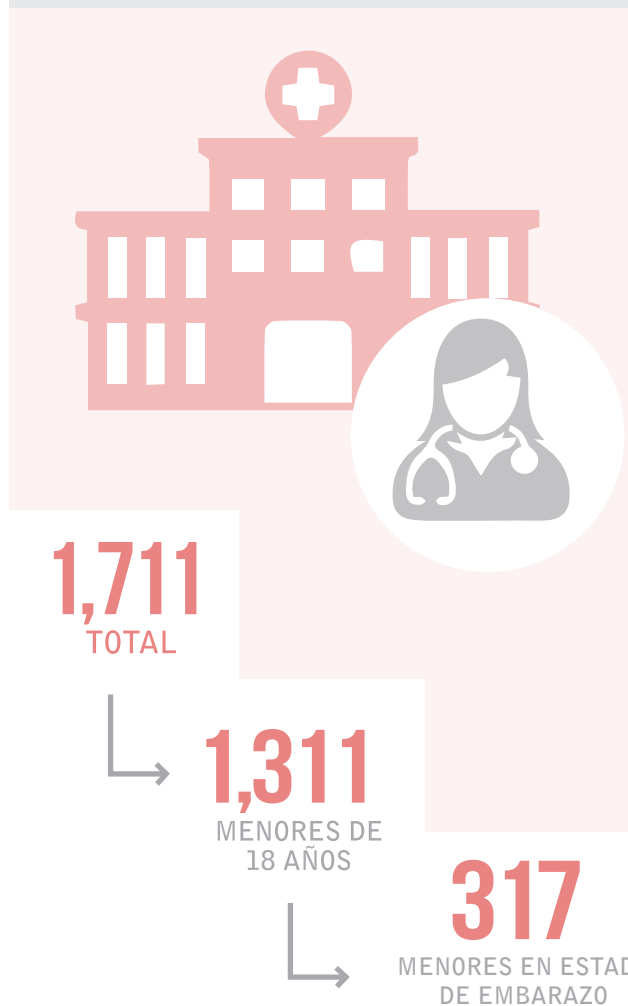
HOMBRES NO REGISTRADO MUJERES

Nota: no se conoce el nivel de participación de las mujeres en los hechos.

h. Casos e imputados con resultados definitivos por violencia sexual

| | Casos | Imputados |
|--------------------------|------------|------------|
| Sentencias Condenatorias | 379 | 391 |
| Sentencias Absolutorias | 141 | 154 |
| Sobreseimientos | 276 | 283 |
| Salidas Alternas | 31 | 34 |
| | 827 | 862 |

i. Atenciones brindadas en servicios de salud (MINSAL) por violencia sexual



Fuente: Departamento de Estadística según registros de SIGAP 28 de agosto 2019.

*La información corresponde al período, independientemente a la fecha de ocurrido el hecho.

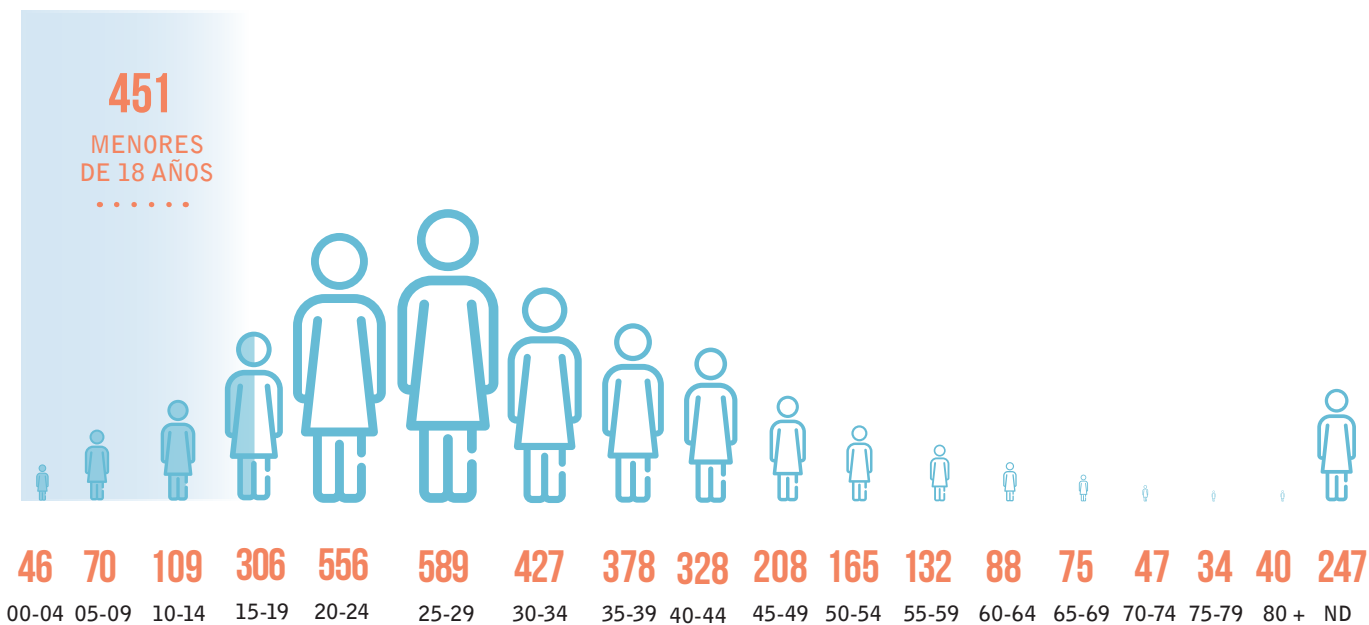
Fuente: SNDVM/MJSP-DIGESTYC, con base a datos proporcionados por MINSAL, para El Salvador del 1 Enero hasta el 30 de Junio de 2019.

3. VIOLENCIA FÍSICA

3,845 HECHOS DE VIOLENCIA FÍSICA

21
HECHOS DIARIOS

a. Rango de edad



Fuente: SNDVM/MJSP-DIGESTYC, con datos proporcionados por FGR. El Salvador 2019

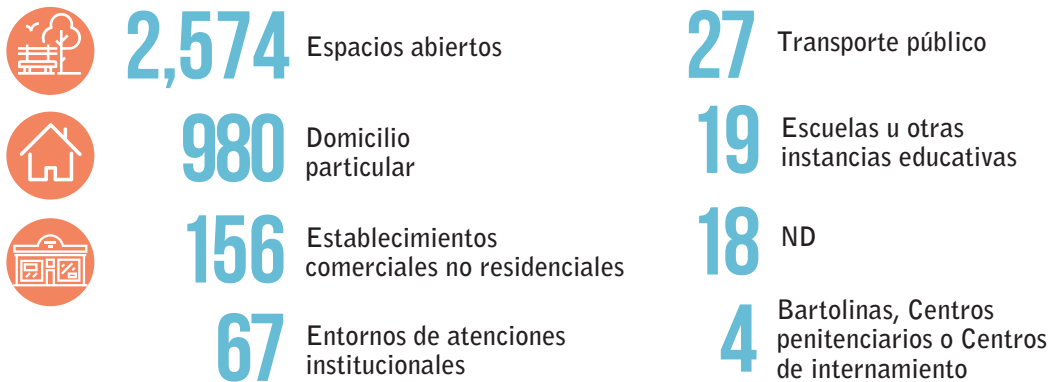
b. Mes y día de la denuncia



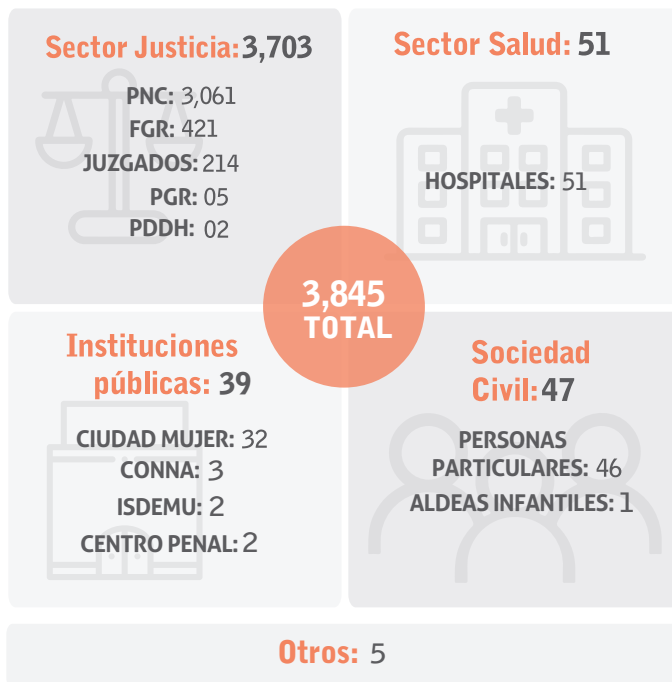
c. Hora de la denuncia



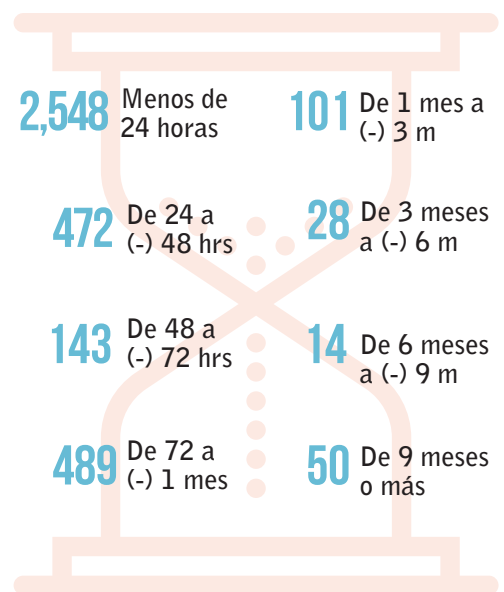
d. Tipo de lugar del hecho



e. Instituciones de procedencia del caso



f. Rango de interposición de la denuncia posterior al hecho



g. Victimarios de violencia física contra las mujeres

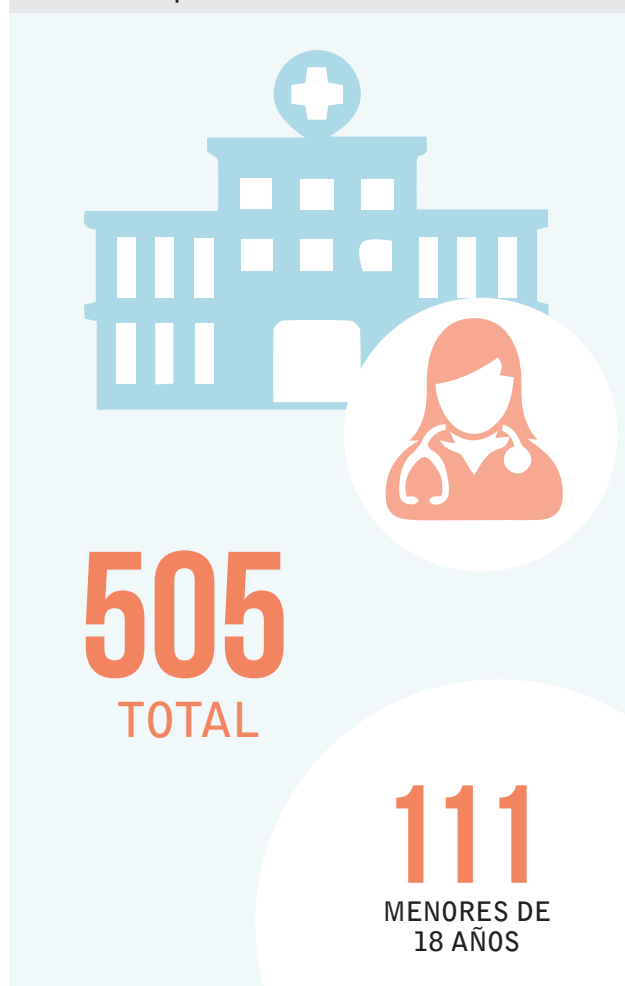


h. Casos e imputados con resultados definitivos por violencia física*



Fuente: SNDVM/MJSP-DIGESTYC, con base a datos proporcionados por FGR; para El Salvador del 1 de Enero al 30 de junio de 2019.

i. Atenciones brindadas en servicios de salud (MINSAL) por violencia física



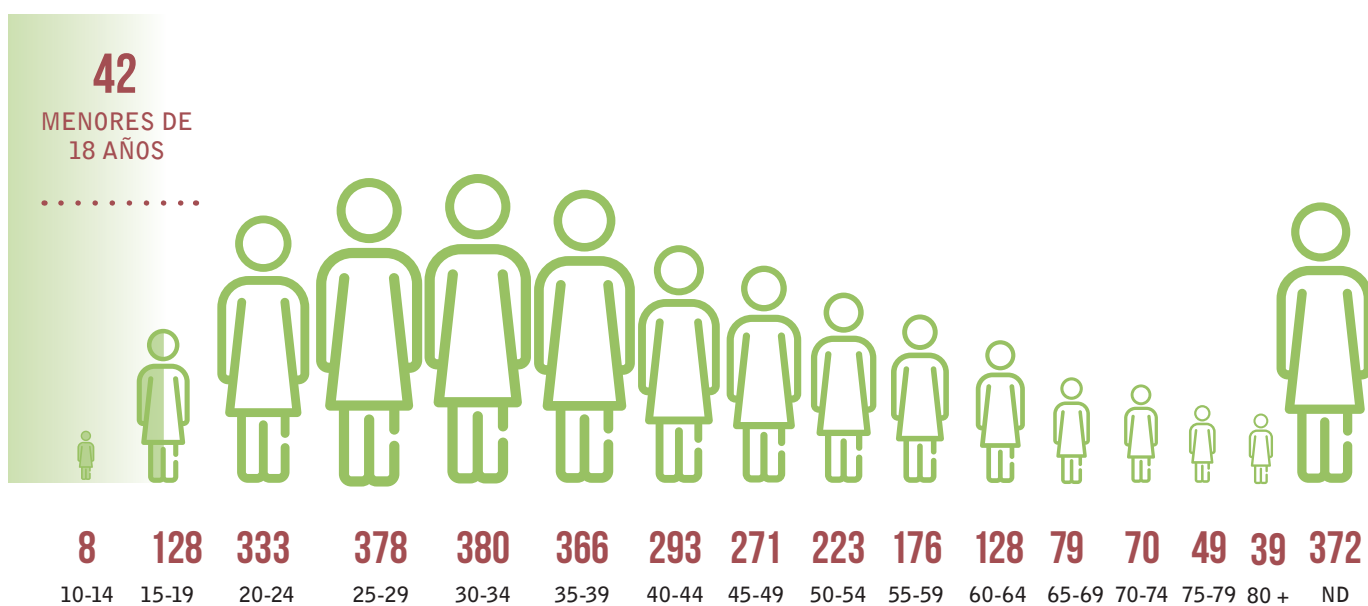
Fuente: SNDVM/MJSP-DIGESTYC, con base a datos proporcionados por MINSAL, para El Salvador del 1 Enero hasta el 30 de Junio de 2019.

4. VIOLENCIA PATRIMONIAL

3,293 HECHOS DE VIOLENCIA PATRIMONIAL

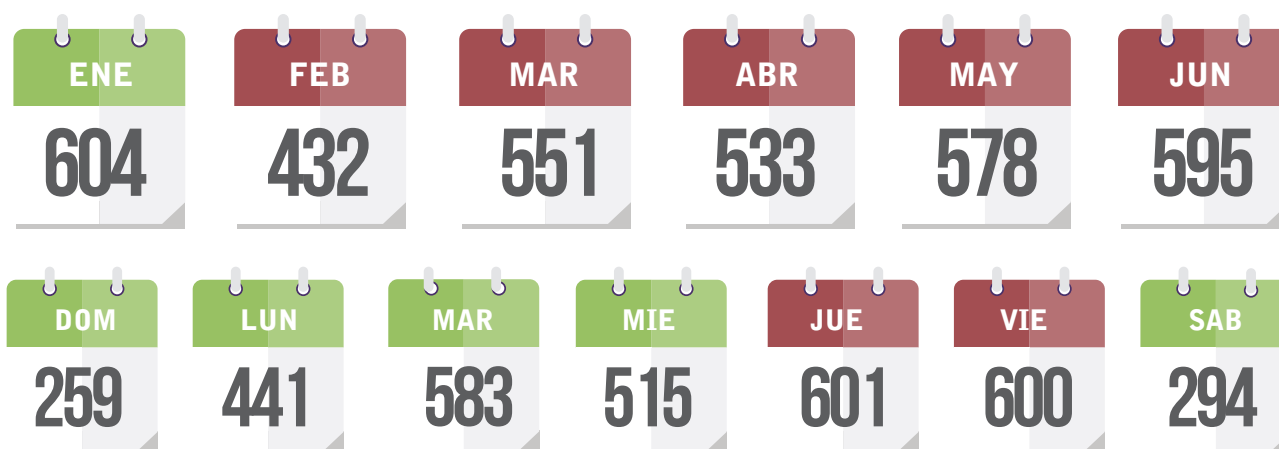
18
HECHOS DIARIOS

a. Rango de edad



Fuente: SNDVM/MJSP-DIGESTYC, con datos proporcionados por FGR. El Salvador 2019

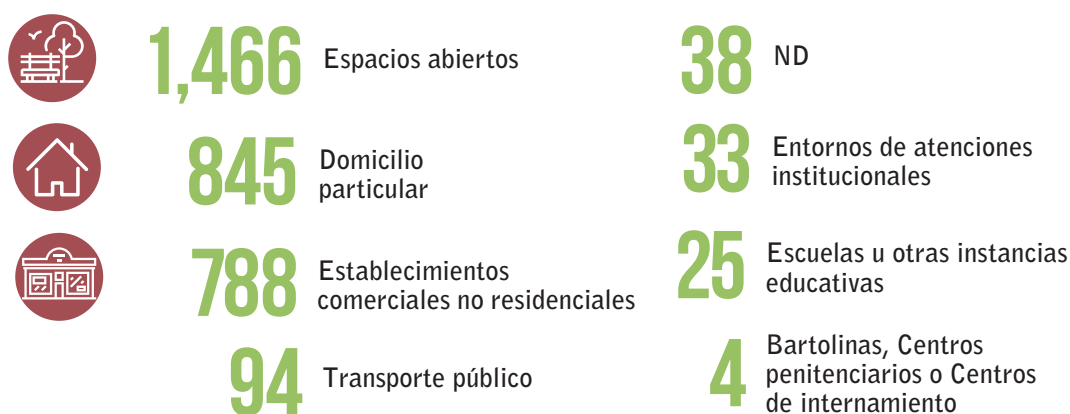
b. Mes y día de la denuncia



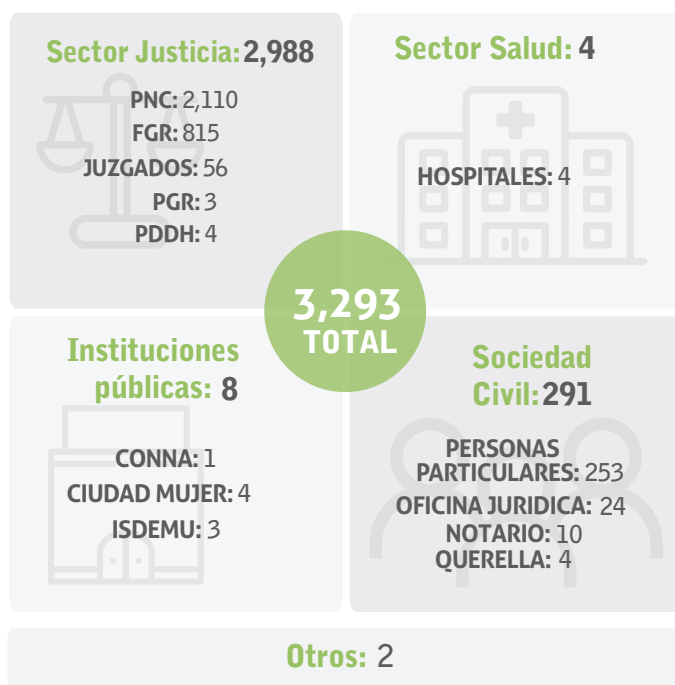
c. Hora de la denuncia



d. Tipo de lugar del hecho



e. Instituciones de procedencia del caso



f. Rango de interposición de la denuncia posterior al hecho



g. Víctimarios de violencia patrimonial contra las mujeres



h. Casos e imputados con resultados definitivos por violencia patrimonial*

| | Casos | Imputados |
|--|-------|-----------|
|  Sentencias Condenatorias | 73 | 99 |
|  Sentencias Absolutorias | 28 | 33 |
|  Sobreseimientos | 136 | 160 |
|  Salidas Alternas | 258 | 294 |
| | 495 | 586 |

Fuente: Departamento de Estadística según registros de SIGAP 28 de agosto 2019.
 Nota: La información entregada es independiente a la fecha de inicio del caso.

5. OTROS DELITOS SEGÚN LA LEY ESPECIAL INTEGRAL PARA UNA VIDA LIBRE DE VIOLENCIA PARA LAS MUJERES, LEIV*.

2,092

HECHOS DE VIOLENCIA
CONTRA LAS MUJERES

12

HECHOS
DIARIOS

a. Víctimas mujeres por de delitos LEIV



1,882

Expresiones De Violencia
Contra Las Mujeres (55 LEIV)



207

Difusión Ilegal De
Información (50 LEIV)



3

Obstaculización Al Acceso A
La Justicia (47 LEIV)

b. Casos con resultados definitivos de los delitos de LEIV



Sentencias
Condenatorias

Casos Imputados

16 16



Sentencias
Absolutorias

14 14



Sobreseimientos

127 132



Salidas Alternas

443 449

600

611

Fuente: Departamento de Estadística según registros de SIGAP
28 de agosto 2019.

* La información corresponde al período, independientemente
a la fecha de ocurrido el hecho.

*Se incluye expresiones de violencia contra las mujeres, difusión ilegal de información, obstaculización acceso a la justicia y se exceptúan los Art. 45, 46, 48, 49, 51, 52, 53 y 54. Contemplados en el resto de indicadores de este informe.

6. TRATA DE MUJERES

19 HECHOS DE TRATA DE MUJERES



a. Trata de mujeres, por delito



18 Trata de Personas (54 LETP)



1 Trata de Personas (367-B CP)

b. Casos e imputados con resultados definitivos por los delitos de trata de personas, donde las víctimas son mujeres



Sentencias Condenatorias

Casos
3

Imputados
4



Sentencias Absolutorias

1

2



Sobreseimientos

2

4



Salidas Alternas

0

0

06

10

Fuente: Departamento de Estadística según registros de SIGAP 28 de agosto 2019.

* La información corresponde al período, independientemente a la fecha de ocurrido el hecho.

PARTE 2 Mapas sobre Hechos de Violencia Contra las Mujeres a Nivel Nacional. El Salvador, Período de Enero a Junio de 2019

Hechos de violencia contra las mujeres por departamento

VIOLENCIA FEMINICIDA

255*

VIOLENCIA SEXUAL

3,138

VIOLENCIA FÍSICA

3,845

VIOLENCIA PATRIMONIAL

3,293

DELITOS LEIV

2,092

SAN SALVADOR

4,085

72 742 1,376 1,099 782

LA LIBERTAD

1,538

21 338 447 489 231

SANTA ANA

1,427

10 396 414 291 308

SAN MIGUEL

735

27 191 206 216 84

AHUACHAPÁN

734

7 171 236 147 171

USulutÁN

589

15 255 146 129 40

SONSONATE

576

16 168 193 121 77

LA PAZ

547

06 127 158 190 65

SAN VICENTE

484

03 118 115 112 135

LA UNIÓN

461

09 196 127 97 27

CUSCATLÁN

414

05 107 127 120 54

CABAÑAS

367

02 117 103 98 44

CHALATENANGO

356

01 95 89 108 62

MORAZÁN

265

12 84 101 60 08

No determinado

52

00 29 05 13 04

Otro país

12

00 04 02 03 00

* Incluye suicidios (40) y muertes maternas (9).

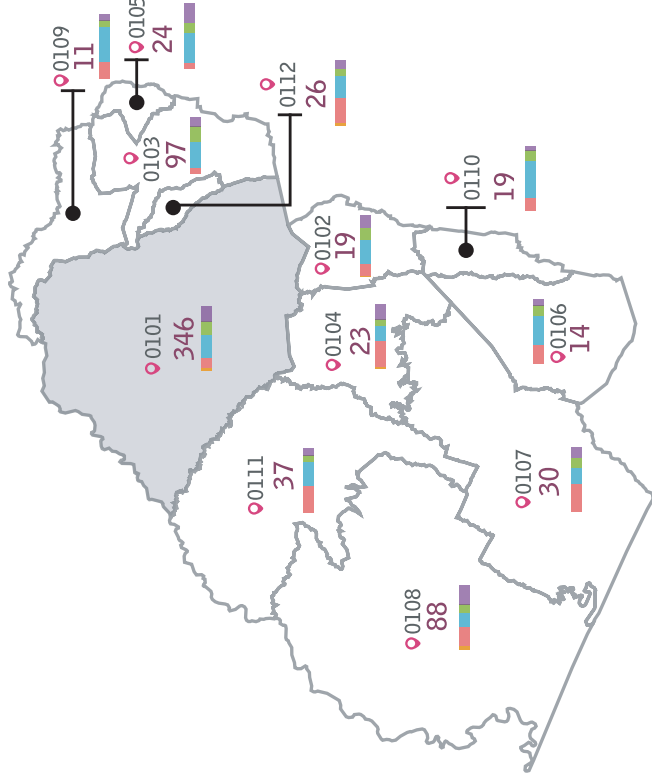
Nota: los valores de suicidios, muertes maternas y trata de mujeres, se reflejan en el total por departamento según corresponda.

Hechos de violencia contra la mujer en el departamento de **Ahuachapán**, enero a junio de 2019

734

Total de hechos de violencia contra la mujer

Incluye suicidios 2



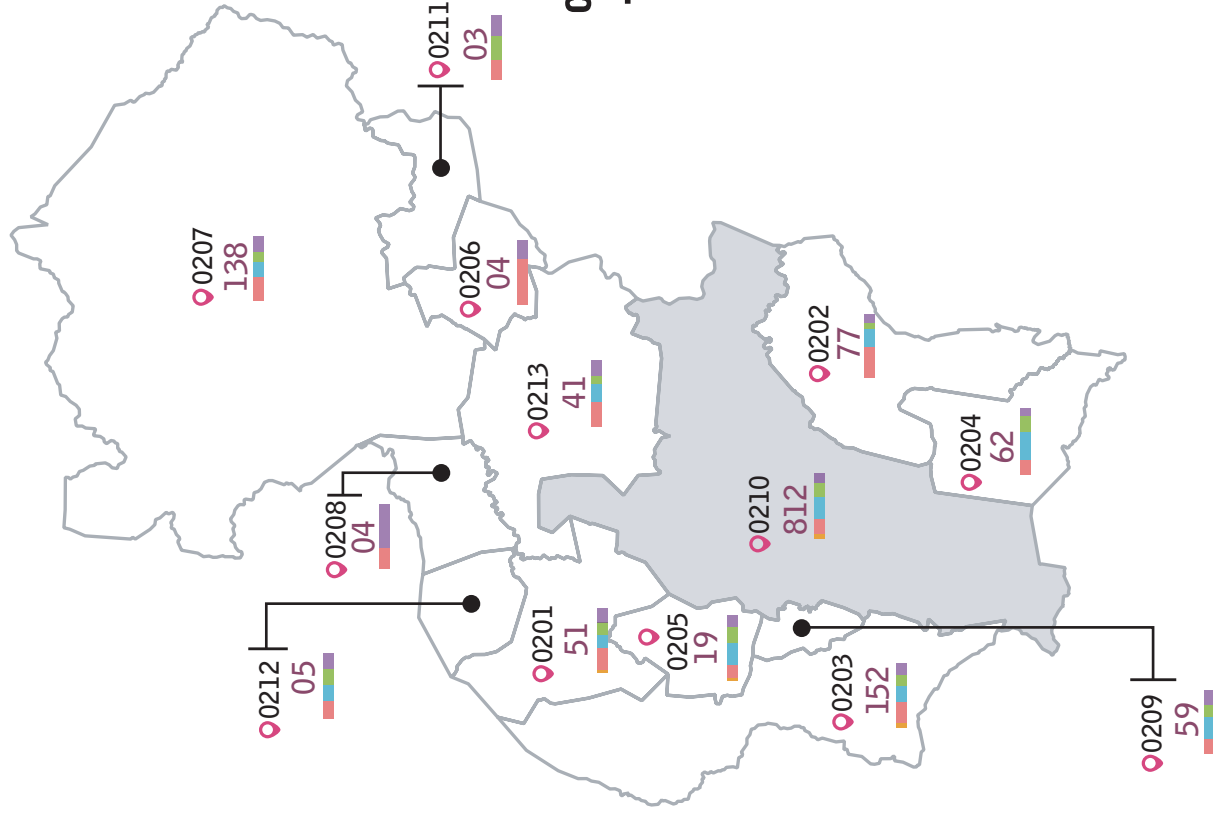
| CÓDIGO MUNICIPIOS | VIOLENCIA FEMINICIDA | VIOLENCIA SEXUAL | VIOLENCIA FÍSICA | VIOLENCIA PATRIMONIAL | DELITOS LEV |
|-----------------------------|----------------------|------------------|------------------|-----------------------|-------------|
| 0101 Ahuachapán | 2 | 66 | 105 | 79 | 93 |
| 0102 Apaneca | 0 | 3 | 7 | 5 | 4 |
| 0103 Atiquizaya | 0 | 16 | 44 | 22 | 15 |
| 0104 Concepción de Ataco | 1 | 9 | 5 | 2 | 6 |
| 0105 El Refugio | 0 | 2 | 10 | 5 | 7 |
| 0106 Guaymango | 0 | 4 | 5 | 3 | 2 |
| 0107 Jujutla | 0 | 13 | 7 | 5 | 5 |
| 0108 San Francisco Menéndez | 3 | 29 | 16 | 12 | 27 |
| 0109 San Lorenzo | 0 | 3 | 6 | 1 | 1 |
| 0110 San Pedro Puxtla | 0 | 4 | 11 | 3 | 1 |
| 0111 Tacuba | 0 | 13 | 12 | 6 | 6 |
| 0112 Turín | 1 | 9 | 8 | 4 | 4 |
| TOTAL | 07 | 171 | 236 | 147 | 171 |

Hechos de violencia contra la mujer
en el departamento de **Santa Ana**,
enero a junio de 2019

1,427

Total de hechos de
violencia contra la mujer

Incluye muertes maternas 2 y suicidios 6



CÓDIGO MUNICIPIOS



Hechos de violencia contra la mujer en el departamento de **Sonsonate**, enero a junio de 2019

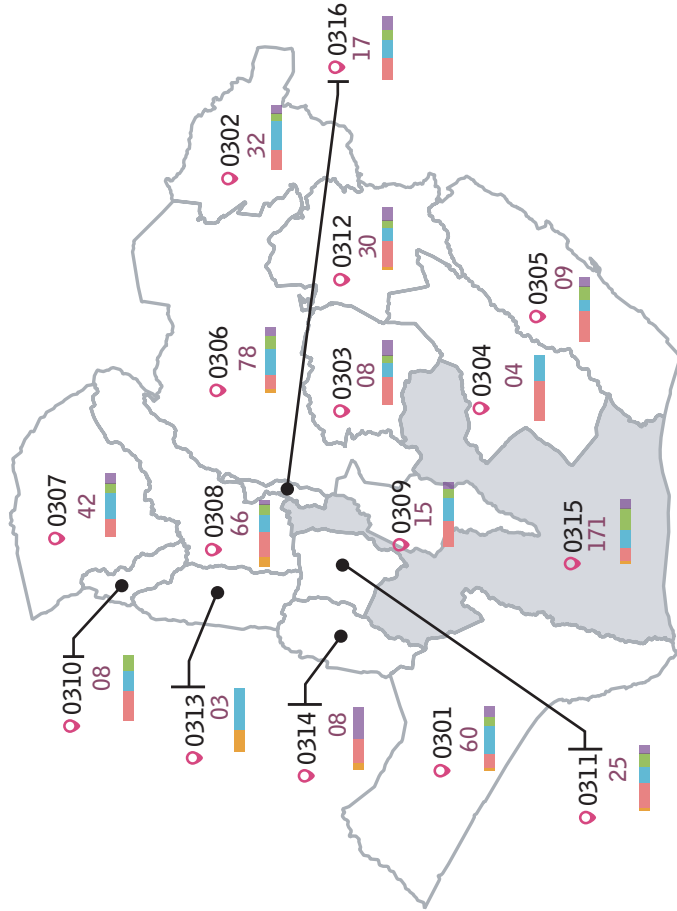
576

Total de hechos de violencia contra la mujer
Incluye suicidios 1



CÓDIGO MUNICIPIOS

| CÓDIGO | MUNICIPIO | VIOLENCIA FEMENICIDA | VIOLENCIA SEXUAL | VIOLENCIA FÍSICA | VIOLENCIA PATRIMONIAL | DELITOS LEIV |
|--------|-------------------------|----------------------|------------------|------------------|-----------------------|--------------|
| 0301 | Acajutla | 1 | 12 | 27 | 10 | 10 |
| 0302 | Armenia | 0 | 7 | 15 | 5 | 5 |
| 0303 | Caluco | 0 | 3 | 2 | 1 | 2 |
| 0304 | Cuisnahuat | 0 | 3 | 1 | 0 | 0 |
| 0305 | Santa Isabel Ishuatán | 0 | 5 | 1 | 2 | 1 |
| 0306 | Izalco | 2 | 15 | 30 | 20 | 11 |
| 0307 | Juayúa | 0 | 12 | 19 | 4 | 7 |
| 0308 | Nahuizalco | 8 | 26 | 23 | 7 | 2 |
| 0309 | Nahuilingo | 0 | 6 | 6 | 2 | 1 |
| 0310 | Salcoatitán | 0 | 6 | 1 | 1 | 0 |
| 0311 | San Antonio del Monte | 1 | 8 | 6 | 6 | 4 |
| 0312 | San Julián | 0 | 14 | 7 | 3 | 4 |
| 0313 | Santa Catarina Masahuat | 1 | 1 | 0 | 2 | 0 |
| 0314 | Santo Domingo de Guzmán | 0 | 1 | 3 | 0 | 4 |
| 0315 | Sonsonate | 3 | 44 | 48 | 55 | 21 |
| 0316 | Sonzacate | 0 | 5 | 4 | 3 | 5 |

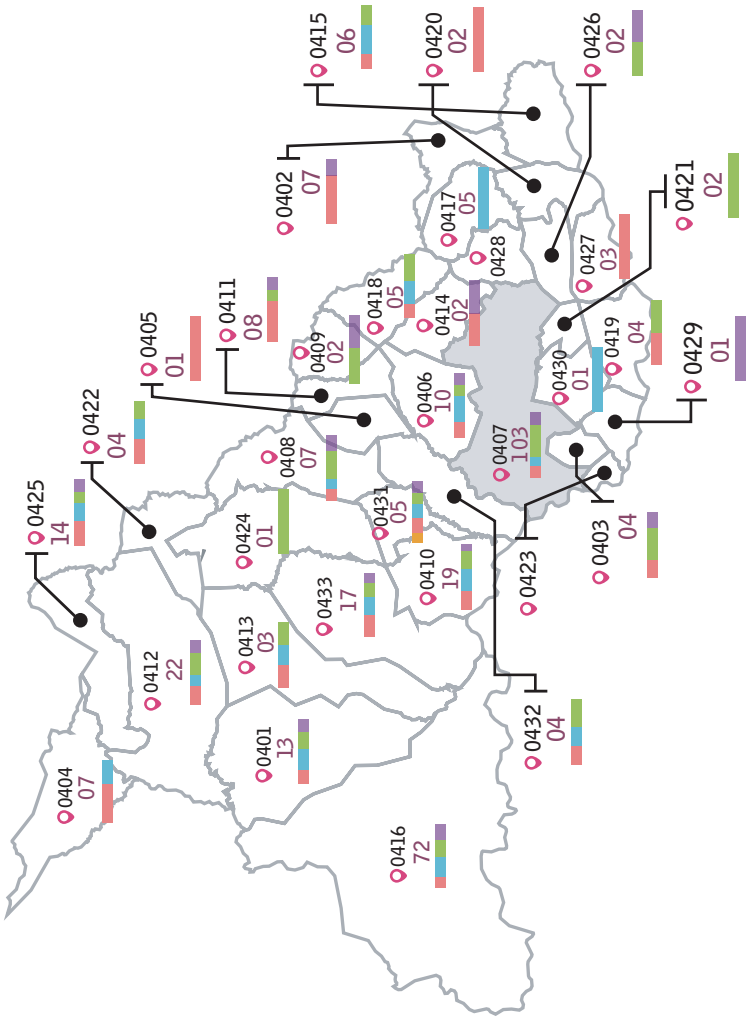


Hechos de violencia contra la mujer en el departamento de **Chalatenango**, enero a junio de 2019

356

Total de hechos de violencia contra la mujer

Incluye trata de mujeres 1



01 95 89 108 62

VIOLENCIA FEMINICIDA SEXUAL FISICA PATRIMONIAL DELITOS LEIV

CÓDIGO MUNICIPIOS

| | | | | | | |
|------|-----------------------|---|----|----|----|----|
| 0401 | Agua Caliente | 0 | 2 | 5 | 4 | 2 |
| 0402 | Arcatao | 0 | 6 | 0 | 0 | 1 |
| 0403 | Azacualpa | 0 | 1 | 0 | 2 | 1 |
| 0404 | Citalá | 0 | 4 | 2 | 0 | 0 |
| 0405 | Comalapa | 0 | 1 | 0 | 0 | 0 |
| 0406 | Concep. Quezaltepeque | 0 | 1 | 5 | 2 | 2 |
| 0407 | Chalatenango | 0 | 18 | 21 | 43 | 21 |
| 0408 | Dulce Nombre De María | 0 | 1 | 1 | 3 | 2 |
| 0409 | El Carrizal | 0 | 0 | 0 | 1 | 1 |

| | | | | | | |
|------|-------------------------|---|----|----|----|----|
| 0410 | El Paraiso | 0 | 6 | 7 | 5 | 1 |
| 0411 | La Laguna | 0 | 6 | 0 | 1 | 1 |
| 0412 | La Palma | 0 | 6 | 3 | 9 | 4 |
| 0413 | La Reina | 0 | 1 | 1 | 1 | 0 |
| 0414 | Las Vueltas | 0 | 1 | 0 | 0 | 1 |
| 0415 | Nombre de Jesús | 0 | 1 | 3 | 2 | 0 |
| 0416 | Nueva Concepción | 0 | 16 | 21 | 17 | 18 |
| 0417 | Nueva Trinidad | 0 | 0 | 5 | 0 | 0 |
| 0418 | Ojos de Agua | 0 | 1 | 2 | 2 | 0 |
| 0419 | Potonico | 0 | 2 | 0 | 2 | 0 |
| 0420 | San Antonio de la Cruz | 0 | 2 | 0 | 0 | 0 |
| 0421 | San Antonio los Ranchos | 0 | 0 | 0 | 2 | 0 |
| 0422 | San Fernando | 0 | 2 | 1 | 1 | 0 |
| 0423 | San Francisco Lempa | 0 | 0 | 0 | 0 | 0 |
| 0424 | San Francisco Morazán | 0 | 0 | 0 | 1 | 0 |
| 0425 | San Ignacio | 0 | 6 | 4 | 2 | 2 |
| 0426 | San Isidro Labrador | 0 | 0 | 0 | 1 | 1 |
| 0427 | Cancasque | 0 | 3 | 0 | 0 | 0 |
| 0428 | Las Flores | 0 | 0 | 0 | 0 | 0 |
| 0429 | San Luis del Carmen | 0 | 0 | 0 | 0 | 1 |
| 0430 | San Miguel de Mercedes | 0 | 0 | 1 | 0 | 0 |
| 0431 | San Rafael | 1 | 1 | 1 | 1 | 1 |
| 0432 | Santa Rita | 0 | 1 | 1 | 2 | 0 |
| 0433 | Tejutla | 0 | 6 | 5 | 4 | 2 |

Hechos de violencia contra la mujer en el departamento de **La Libertad**, enero a junio de 2019

1,538

Total de hechos de violencia contra la mujer

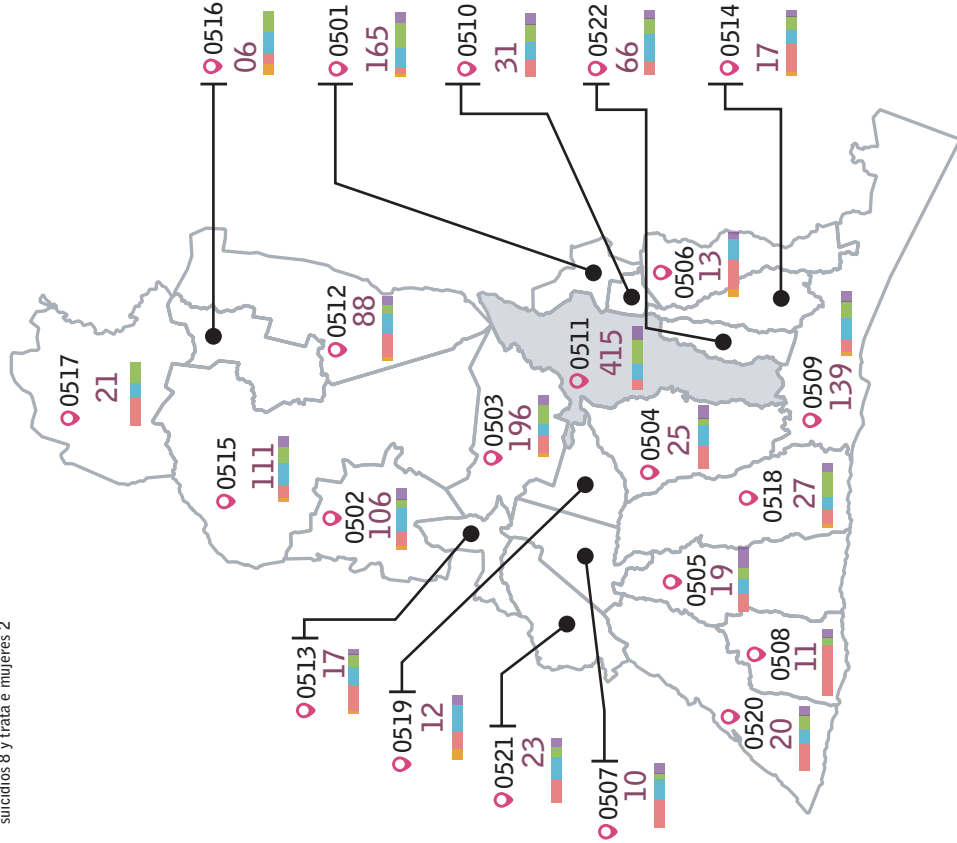
Incluye muertes maternas 2 suicidios 8 y trata e mujeres 2



VIOLENCIA FEMINICIDA
VIOLENCIA SEXUAL
VIOLENCIA FÍSICA
VIOLENCIA PATRIMONIAL
DELITOS LEVÍ

CÓDIGO MUNICIPIOS

| Código | Municipio | VIOLENCIA FEMINICIDA | VIOLENCIA SEXUAL | VIOLENCIA FÍSICA | VIOLENCIA PATRIMONIAL | DELITOS LEVÍ |
|--------|---------------------|----------------------|------------------|------------------|-----------------------|--------------|
| 0501 | Antiguo Cuscatlán | 2 | 13 | 51 | 74 | 25 |
| 0502 | Ciudad Arce | 3 | 34 | 44 | 11 | 14 |
| 0503 | Colón | 4 | 50 | 39 | 79 | 22 |
| 0504 | Comasagua | 0 | 9 | 7 | 2 | 6 |
| 0505 | Chiltiupan | 0 | 5 | 4 | 4 | 5 |
| 0506 | Huizúcar | 3 | 5 | 4 | 0 | 1 |
| 0507 | Jayaque | 0 | 4 | 3 | 1 | 2 |
| 0508 | Jicalapa | 0 | 7 | 0 | 2 | 2 |
| 0509 | La Libertad | 1 | 31 | 43 | 35 | 26 |
| 0510 | Nuevo Cuscatlán | 0 | 8 | 8 | 8 | 7 |
| 0511 | Santa Tecla | 0 | 59 | 105 | 169 | 79 |
| 0512 | Quezaltepeque | 2 | 26 | 25 | 29 | 6 |
| 0513 | Sacacoyo | 1 | 7 | 4 | 3 | 1 |
| 0514 | San José Villanueva | 1 | 6 | 3 | 3 | 4 |
| 0515 | San Juan Opico | 1 | 22 | 46 | 27 | 14 |
| 0516 | San Matías | 1 | 1 | 2 | 2 | 0 |
| 0517 | San Pablo Tacachico | 0 | 11 | 4 | 6 | 0 |
| 0518 | Tamanique | 1 | 7 | 6 | 10 | 3 |
| 0519 | Talnique | 1 | 2 | 8 | 0 | 1 |
| 0520 | Teotepeque | 0 | 9 | 4 | 4 | 3 |
| 0521 | Tepecoyo | 0 | 7 | 7 | 5 | 4 |
| 0522 | Zaragoza | 0 | 15 | 30 | 15 | 6 |



Hechos de violencia contra la mujer en el departamento de **San Salvador**, enero a junio de 2019

4,085

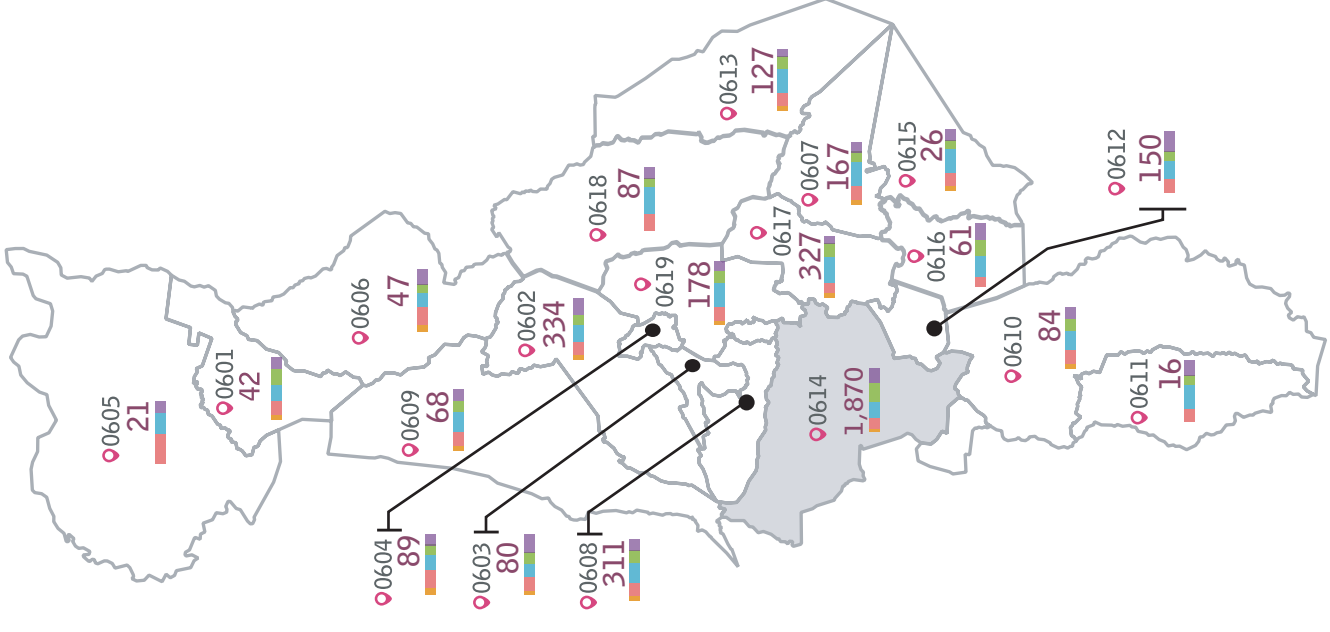
Total de hechos de violencia contra la mujer

Incluye muertes maternas 2 suicidios 7 trata de mujeres 5



CÓDIGO MUNICIPIOS

| CÓDIGO | MUNICIPIOS | VIOLENCIA FEMENICIDA | VIOLENCIA SEXUAL | VIOLENCIA FÍSICA | VIOLENCIA PATRIMONIAL | DELITOS LEIV |
|--------|---------------------|----------------------|------------------|------------------|-----------------------|--------------|
| 0601 | Aguilares | 1 | 11 | 12 | 12 | 6 |
| 0602 | Apopa | 11 | 87 | 99 | 41 | 96 |
| 0603 | Ayutuxtepeque | 1 | 19 | 16 | 17 | 26 |
| 0604 | Cuscatancingo | 2 | 39 | 28 | 10 | 10 |
| 0605 | El Paisnal | 0 | 14 | 4 | 0 | 3 |
| 0606 | Guazapa | 3 | 16 | 8 | 5 | 15 |
| 0607 | Ilopango | 4 | 41 | 76 | 34 | 12 |
| 0608 | Mejicanos | 8 | 75 | 94 | 76 | 54 |
| 0609 | Nejapa | 1 | 20 | 24 | 10 | 13 |
| 0610 | Panchimalco | 1 | 12 | 34 | 15 | 22 |
| 0611 | Rosario de Mora | 0 | 1 | 8 | 1 | 6 |
| 0612 | San Marcos | 0 | 31 | 36 | 28 | 55 |
| 0613 | San Martín | 6 | 37 | 46 | 29 | 9 |
| 0614 | San Salvador | 19 | 199 | 620 | 682 | 344 |
| 0615 | Santiago Texacangos | 1 | 4 | 11 | 3 | 7 |
| 0616 | Santo Tomás | 0 | 7 | 23 | 11 | 20 |
| 0617 | Soyapango | 7 | 63 | 139 | 82 | 36 |
| 0618 | Tonacatepeque | 0 | 24 | 31 | 13 | 19 |
| 0619 | Ciudad Delgado | 7 | 42 | 67 | 30 | 29 |



Hechos de violencia contra la mujer
en el departamento de **Cuscatlán**,
enero a junio de 2019

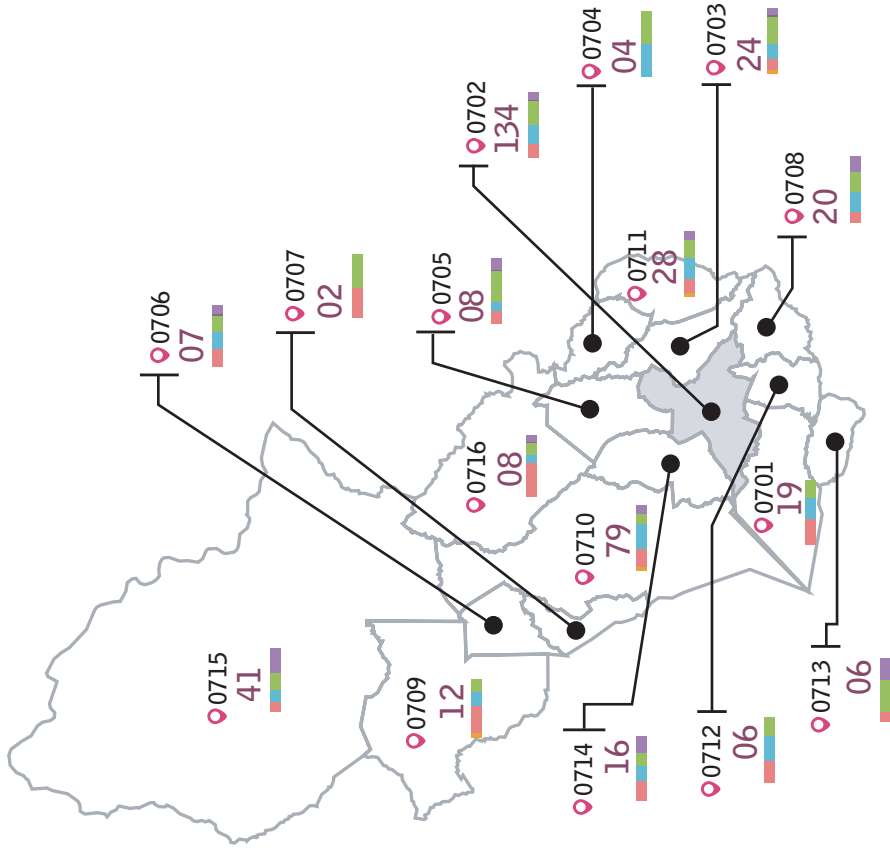
414

Total de hechos de
violencia contra la mujer
Incluye suicidios 1



VIOLENCIA FEMINICIDA **VIOLENCIA SEXUAL** **VIOLENCIA FÍSICA** **VIOLENCIA PATRIMONIAL** **DELITOS LEV**

CÓDIGO MUNICIPIOS



| CÓDIGO | MUNICIPIO | VIOLENCIA FEMINICIDA | VIOLENCIA SEXUAL | VIOLENCIA FÍSICA | VIOLENCIA PATRIMONIAL | DELITOS LEV |
|--------|-------------------------|----------------------|------------------|------------------|-----------------------|-------------|
| 0701 | Candelaria | 0 | 8 | 7 | 4 | 0 |
| 0702 | Cojutepeque | 0 | 34 | 36 | 50 | 13 |
| 0703 | El Carmen | 1 | 6 | 6 | 9 | 2 |
| 0704 | El Rosario | 0 | 0 | 2 | 2 | 0 |
| 0705 | Monte San Juan | 0 | 2 | 1 | 3 | 2 |
| 0706 | Oratorio de Concepción | 0 | 2 | 2 | 2 | 1 |
| 0707 | San Bartolomé Perulapía | 0 | 1 | 0 | 1 | 0 |
| 0708 | San Cristóbal | 0 | 3 | 6 | 6 | 5 |
| 0709 | San José Guayabal | 1 | 6 | 2 | 2 | 1 |
| 0710 | San Pedro Perulapán | 2 | 20 | 40 | 12 | 5 |
| 0711 | San Rafael Cedros | 1 | 4 | 9 | 9 | 5 |
| 0712 | San Ramón | 0 | 2 | 2 | 2 | 0 |
| 0713 | Santa Cruz Analquito | 0 | 1 | 0 | 3 | 2 |
| 0714 | Santa Cruz Michapa | 0 | 5 | 4 | 3 | 4 |
| 0715 | Suchitoto | 0 | 9 | 9 | 10 | 13 |
| 0716 | Tenancingo | 0 | 4 | 1 | 2 | 1 |

Hechos de violencia contra la mujer en el departamento de **La Paz**, enero a junio de 2019

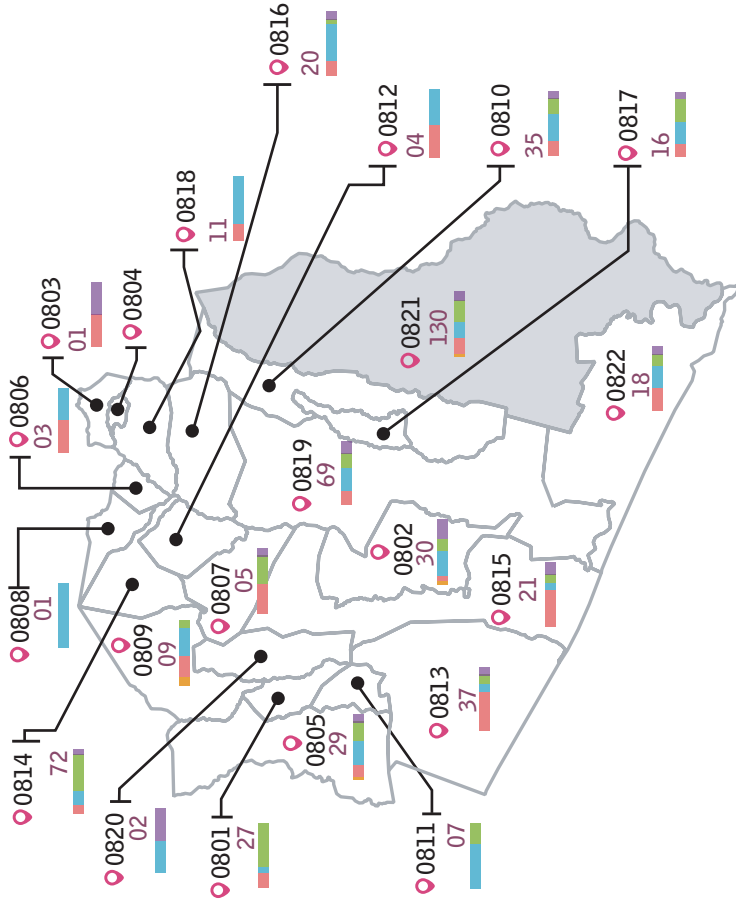
547

Total de hechos de violencia contra la mujer
Incluye suicidios¹



CÓDIGO MUNICIPIOS

| Código | Municipio | Violencia Femenicida | Violencia Sexual | Violencia Física | Violencia Patrimonial | Delitos Levis |
|--------|-------------------------|----------------------|------------------|------------------|-----------------------|---------------|
| 0801 | Cuyultitán | 0 | 3 | 1 | 23 | 0 |
| 0802 | El Rosario | 1 | 2 | 14 | 6 | 7 |
| 0803 | Jerusalén | 0 | 1 | 0 | 0 | 0 |
| 0804 | Mercedes la Ceiba | 0 | 0 | 0 | 0 | 0 |
| 0805 | Olocuilta | 1 | 5 | 11 | 8 | 4 |
| 0806 | Paraiso de Osorio | 0 | 1 | 1 | 0 | 0 |
| 0807 | San Antonio Masahuat | 0 | 2 | 0 | 2 | 1 |
| 0808 | San Emigdio | 0 | 0 | 1 | 0 | 0 |
| 0809 | San Francisco Chinameca | 1 | 3 | 4 | 1 | 0 |
| 0810 | San Juan Nonualco | 0 | 9 | 14 | 9 | 3 |
| 0811 | San Juan Talpa | 0 | 0 | 5 | 2 | 0 |
| 0812 | San Juan Tepezontes | 0 | 2 | 2 | 0 | 0 |
| 0813 | San Luis Talpa | 0 | 13 | 8 | 8 | 8 |
| 0814 | San Miguel Tepezontes | 0 | 3 | 4 | 64 | 1 |
| 0815 | San Pedro Masahuat | 0 | 12 | 2 | 3 | 4 |
| 0816 | San Pedro Nonualco | 0 | 3 | 14 | 1 | 2 |
| 0817 | San Rafael Obrajuelo | 0 | 3 | 5 | 6 | 2 |
| 0818 | Santa María Ostuma | 0 | 4 | 7 | 0 | 0 |
| 0819 | Santiago Nonualco | 0 | 19 | 22 | 15 | 13 |
| 0820 | Tapalhuaca | 0 | 0 | 1 | 0 | 1 |
| 0821 | Zacatecoluca | 3 | 36 | 36 | 38 | 17 |
| 0822 | San Luis la Herradura | 0 | 6 | 6 | 4 | 2 |

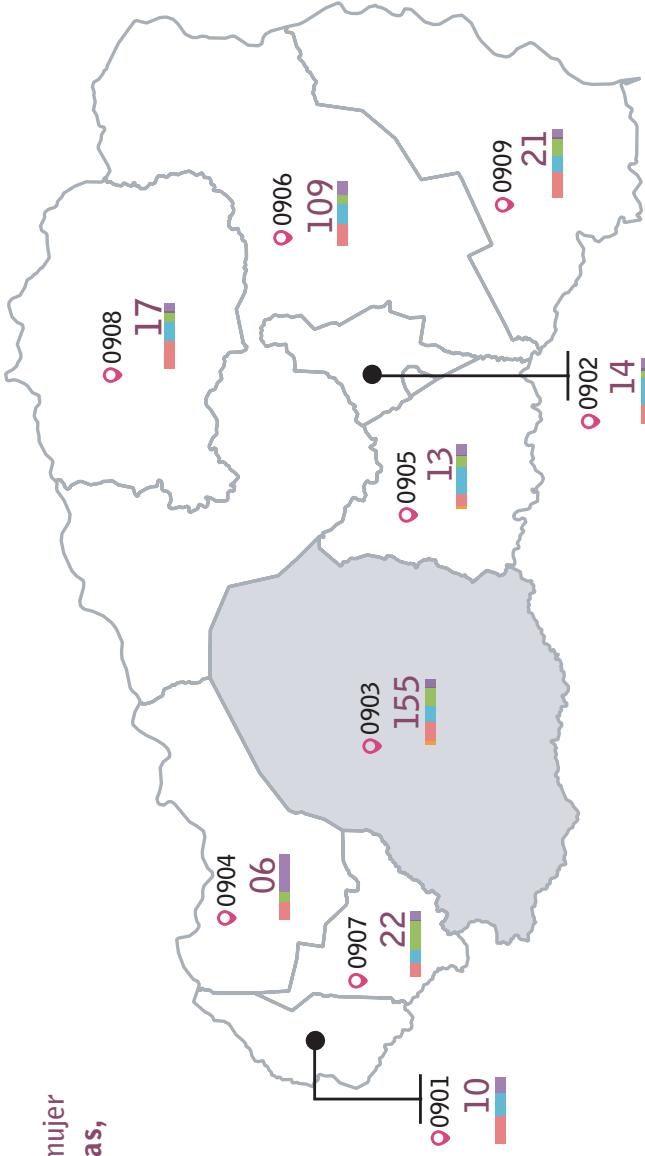


Hechos de violencia contra la mujer en el departamento de **Cabañas**, enero a junio de 2019

367

Total de hechos de violencia contra la mujer

Incluye suicidios 3



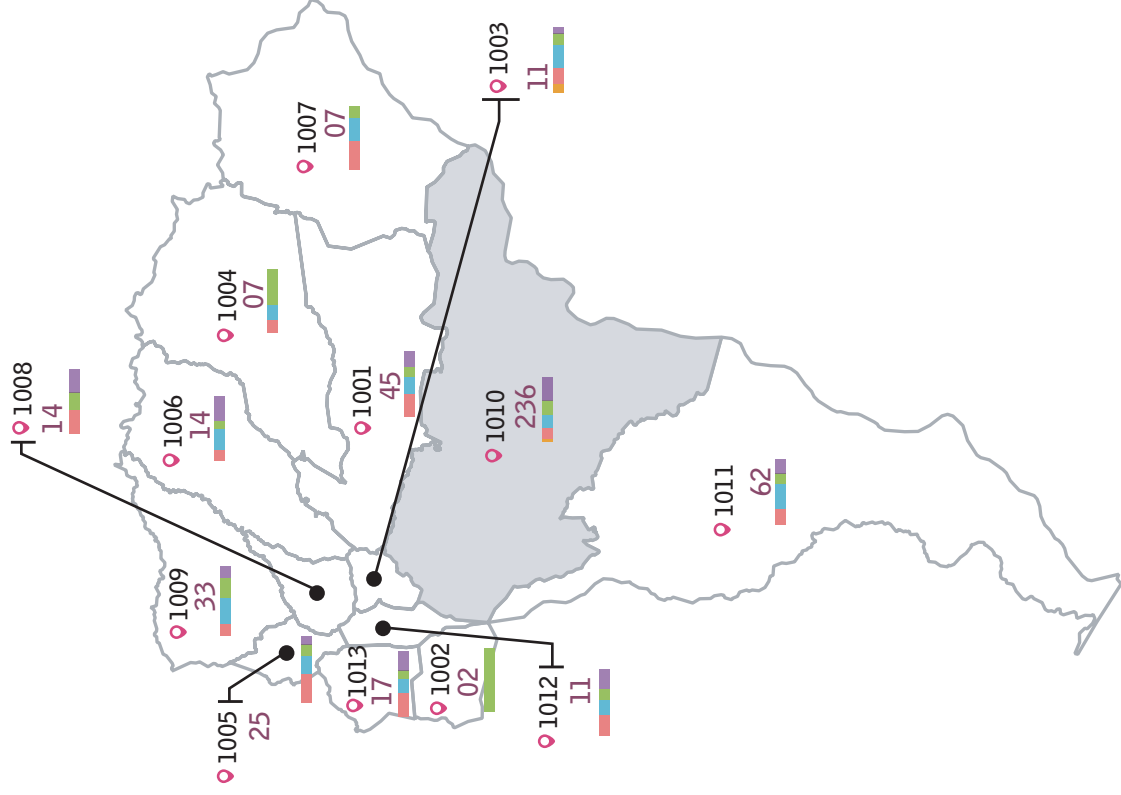
| CÓDIGO MUNICIPIOS | VIOLENCIA FEMINICIDA | VIOLENCIA SEXUAL | VIOLENCIA FISICA | VIOLENCIA PATRIMONIAL | DELITOS LEIV |
|-------------------|----------------------|------------------|------------------|-----------------------|--------------|
| 0901 | 0 | 5 | 3 | 0 | 2 |
| 0902 | 0 | 4 | 6 | 1 | 3 |
| 0903 | 1 | 50 | 43 | 50 | 9 |
| 0904 | 0 | 2 | 0 | 1 | 3 |
| 0905 | 1 | 2 | 6 | 2 | 2 |
| 0906 | 0 | 32 | 31 | 27 | 18 |
| 0907 | 0 | 5 | 5 | 9 | 3 |
| 0908 | 0 | 7 | 5 | 3 | 2 |
| 0909 | 0 | 10 | 4 | 5 | 2 |
| TOTAL | 02 | 117 | 103 | 98 | 44 |

Hechos de violencia contra la mujer en el departamento de **San Vicente**, enero a junio de 2019

484

Total de hechos de violencia contra la mujer

Incluye suicidios¹



CÓDIGO MUNICIPIOS

| CÓDIGO | MUNICIPIOS | VIOLENCIA FEMINICIDA | VIOLENCIA SEXUAL | VIOLENCIA FÍSICA | VIOLENCIA PATRIMONIAL | DELITOS LEVES |
|--------|------------------------|----------------------|------------------|------------------|-----------------------|---------------|
| 1001 | Apastepeque | 0 | 16 | 10 | 9 | 10 |
| 1002 | Guadalupe | 0 | 0 | 0 | 2 | 0 |
| 1003 | San Cayetano Istepeque | 1 | 3 | 4 | 2 | 1 |
| 1004 | Santa Clara | 0 | 1 | 1 | 5 | 0 |
| 1005 | Santo Domingo | 0 | 9 | 7 | 6 | 3 |
| 1006 | San Esteban Catarina | 0 | 2 | 5 | 1 | 6 |
| 1007 | San Ildefonso | 0 | 3 | 3 | 1 | 0 |
| 1008 | San Lorenzo | 0 | 6 | 0 | 2 | 6 |
| 1009 | San Sebastián | 0 | 5 | 13 | 10 | 5 |
| 1010 | San Vicente | 2 | 49 | 50 | 58 | 77 |
| 1011 | Tecoluca | 0 | 16 | 17 | 13 | 16 |
| 1012 | Tepetitán | 0 | 4 | 1 | 1 | 4 |
| 1013 | Verapaz | 0 | 4 | 4 | 2 | 7 |

Hechos de violencia contra la mujer en el departamento de **Usulután**, enero a junio de 2019

589

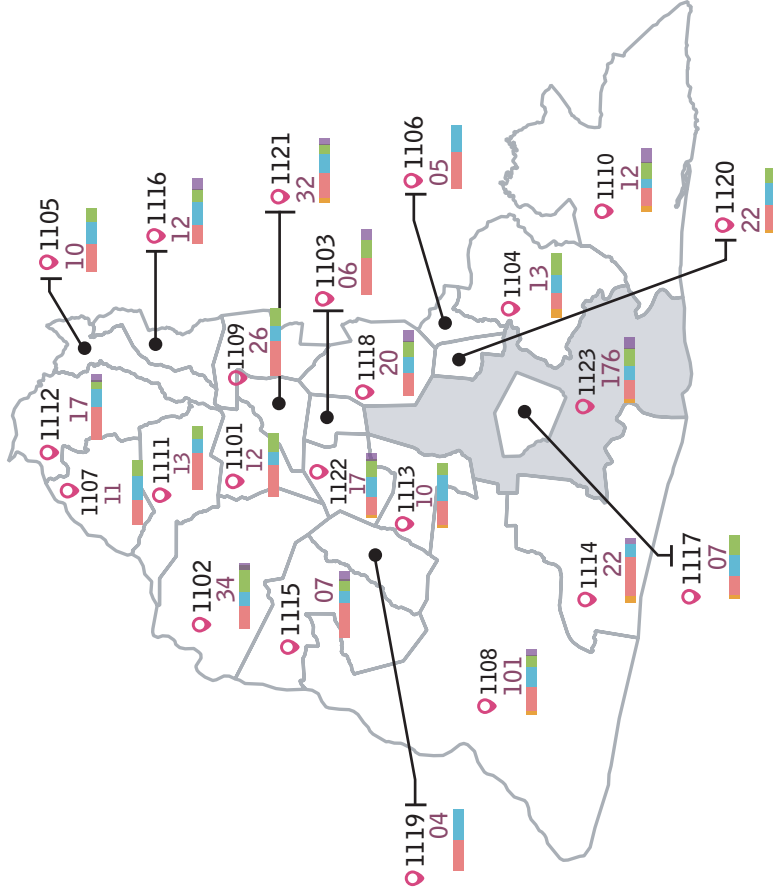
Total de hechos de violencia contra la mujer

Incluye muertes maternas 1 y suicidios 3



CÓDIGO MUNICIPIOS

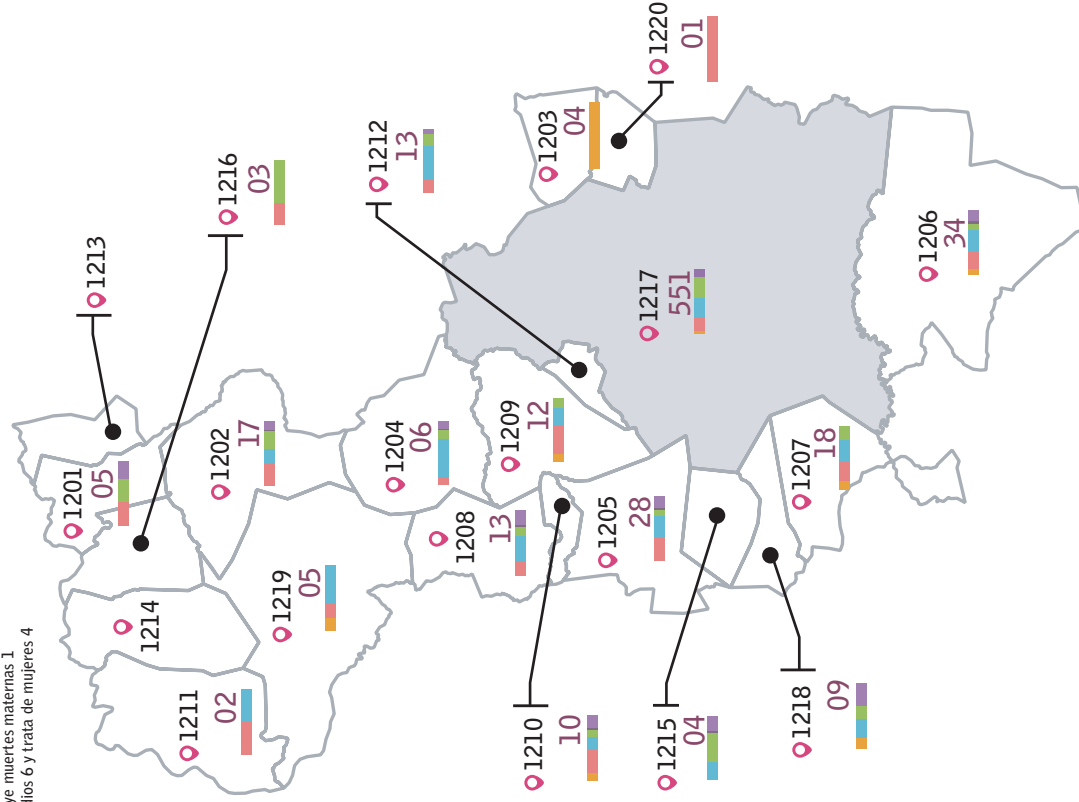
| Código | Municipio | VIOLENCIA FEMENICIDA | VIOLENCIA SEXUAL | VIOLENCIA FÍSICA | VIOLENCIA PATRIMONIAL | DELITOS LEVES |
|--------|----------------------|----------------------|------------------|------------------|-----------------------|---------------|
| 1101 | Alegría | 0 | 7 | 2 | 3 | 0 |
| 1102 | Berlín | 0 | 16 | 7 | 9 | 2 |
| 1103 | California | 0 | 3 | 0 | 2 | 1 |
| 1104 | Concepción Batres | 2 | 3 | 3 | 5 | 0 |
| 1105 | El Triunfo | 0 | 5 | 4 | 1 | 0 |
| 1106 | Ereguayquín | 0 | 3 | 2 | 0 | 0 |
| 1107 | Estanzuelas | 0 | 4 | 4 | 3 | 0 |
| 1108 | Jiquilisco | 2 | 43 | 29 | 20 | 6 |
| 1109 | Jucuapa | 0 | 17 | 1 | 8 | 0 |
| 1110 | Jucuarán | 1 | 3 | 2 | 3 | 3 |
| 1111 | Mercedes Umaña | 0 | 9 | 2 | 2 | 0 |
| 1112 | Nueva Granada | 0 | 10 | 5 | 1 | 1 |
| 1113 | Ozatlán | 1 | 4 | 3 | 2 | 0 |
| 1114 | Puerto El Triunfo | 1 | 14 | 6 | 0 | 1 |
| 1115 | San Agustín | 0 | 4 | 1 | 1 | 1 |
| 1116 | San Buenaventura | 0 | 5 | 5 | 1 | 1 |
| 1117 | San Dionisio | 1 | 2 | 2 | 2 | 0 |
| 1118 | Santa Elena | 0 | 9 | 4 | 4 | 3 |
| 1119 | San Francisco Javier | 0 | 2 | 2 | 0 | 0 |
| 1120 | Santa María | 1 | 10 | 6 | 5 | 0 |
| 1121 | Santiago de María | 2 | 16 | 8 | 5 | 1 |
| 1122 | Tecapán | 1 | 5 | 5 | 4 | 1 |
| 1123 | Usulután | 3 | 61 | 43 | 48 | 19 |



Hechos de violencia contra la mujer en el departamento de **San Miguel**, enero a junio de 2019

735

Total de hechos de violencia contra la mujer
Incluye muertes maternas 1
suicidios 6 y trata de mujeres 4



CÓDIGO MUNICIPIOS

| Código | Municipio | Violencia Femenicida | Violencia Sexual | Violencia Física | Violencia Patrimonial | Delitos Leiv |
|--------|-----------------------|----------------------|------------------|------------------|-----------------------|--------------|
| 1201 | Carolina | 0 | 2 | 0 | 2 | 1 |
| 1202 | Ciudad Barrios | 0 | 7 | 4 | 5 | 1 |
| 1203 | Comacarán | 4 | 0 | 0 | 0 | 0 |
| 1204 | Chapeltique | 0 | 1 | 3 | 1 | 1 |
| 1205 | Chinameca | 0 | 15 | 7 | 1 | 4 |
| 1206 | Chirilagua | 3 | 11 | 12 | 2 | 5 |
| 1207 | El Tránsito | 2 | 4 | 6 | 5 | 0 |
| 1208 | Lolotique | 0 | 4 | 6 | 1 | 2 |
| 1209 | Moncagua | 1 | 6 | 3 | 2 | 0 |
| 1210 | Nueva Guadalupe | 0 | 4 | 2 | 1 | 3 |
| 1211 | Nvo. Edén de San Juan | 0 | 1 | 1 | 0 | 0 |
| 1212 | Quelepa | 0 | 2 | 8 | 2 | 1 |
| 1213 | San Antonio | 0 | 0 | 0 | 0 | 0 |
| 1214 | San Gerardo | 0 | 0 | 0 | 0 | 0 |
| 1215 | San Jorge | 0 | 0 | 1 | 2 | 1 |
| 1216 | San Luis de la Reina | 0 | 2 | 0 | 1 | 0 |
| 1217 | San Miguel | 14 | 130 | 148 | 190 | 62 |
| 1218 | San Rafael Oriente | 2 | 0 | 3 | 1 | 3 |
| 1219 | Sesori | 1 | 1 | 2 | 0 | 0 |
| 1220 | Uluazapa | 0 | 1 | 0 | 0 | 0 |

Hechos de violencia contra la mujer en el departamento de **Morazán**, enero a junio de 2018

265

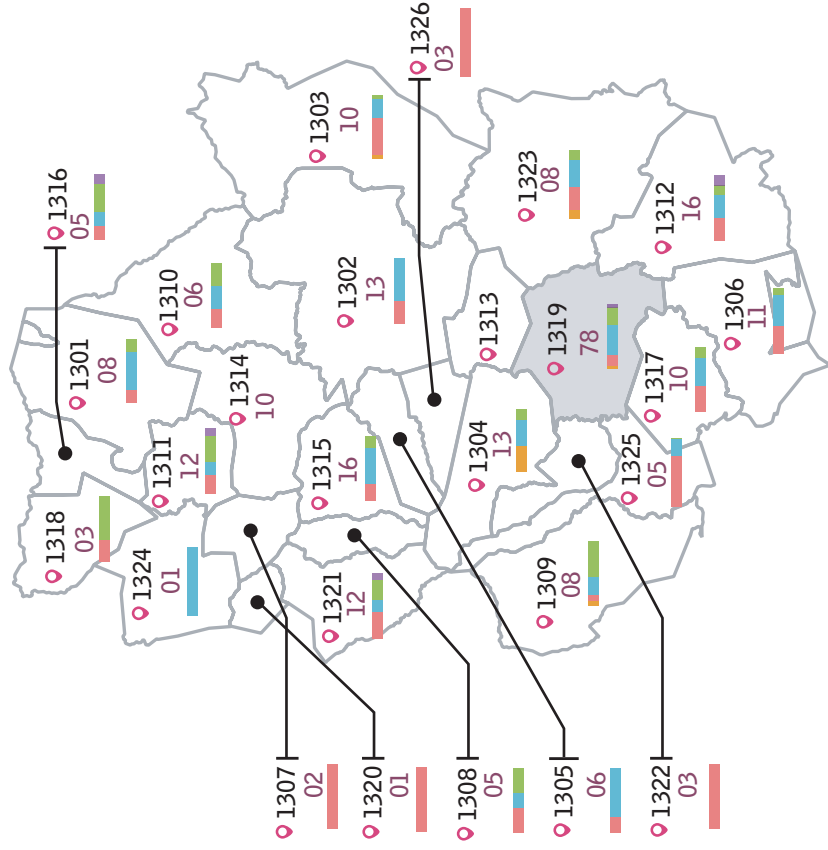
Total de hechos de violencia contra la mujer



VIOLENCIA FEMINICIDA
VIOLENCIA SEXUAL
VIOLENCIA FÍSICA
VIOLENCIA PATRIMONIAL
DELITOS LEV

CÓDIGO MUNICIPIOS

| | | | | | | |
|------|------------------------|---|----|----|----|---|
| 1301 | Arambala | 0 | 1 | 6 | 1 | 0 |
| 1302 | Cacaopera | 0 | 5 | 8 | 0 | 0 |
| 1303 | Corinto | 1 | 5 | 3 | 1 | 0 |
| 1304 | Chilanga | 5 | 0 | 5 | 3 | 0 |
| 1305 | Delicias de Concepción | 0 | 1 | 5 | 0 | 0 |
| 1306 | El Divisadero | 0 | 5 | 5 | 1 | 0 |
| 1307 | El Rosario | 0 | 2 | 0 | 0 | 0 |
| 1308 | Gualococti | 0 | 2 | 1 | 2 | 0 |
| 1309 | Guatajagua | 1 | 1 | 2 | 4 | 0 |
| 1310 | Joateca | 0 | 2 | 2 | 2 | 0 |
| 1311 | Jocoaitique | 0 | 4 | 2 | 5 | 1 |
| 1312 | Jocoro | 0 | 6 | 6 | 2 | 2 |
| 1313 | Lolotiquillo | 0 | 0 | 0 | 0 | 0 |
| 1314 | Meanguera | 1 | 2 | 6 | 1 | 0 |
| 1315 | Osicala | 0 | 5 | 8 | 3 | 0 |
| 1316 | Perquín | 0 | 1 | 1 | 2 | 1 |
| 1317 | San Carlos | 0 | 4 | 4 | 2 | 0 |
| 1318 | San Fernando | 0 | 1 | 0 | 2 | 0 |
| 1319 | San Francisco Gotera | 3 | 18 | 30 | 24 | 3 |
| 1320 | San Isidro | 0 | 1 | 0 | 0 | 0 |
| 1321 | San Simón | 0 | 5 | 2 | 4 | 1 |
| 1322 | Sensembra | 0 | 3 | 0 | 0 | 0 |
| 1323 | Sociedad | 1 | 3 | 3 | 1 | 0 |
| 1324 | Torola | 0 | 0 | 1 | 0 | 0 |
| 1325 | Yamabal | 0 | 4 | 1 | 0 | 0 |
| 1326 | Yoloaiquín | 0 | 3 | 0 | 0 | 0 |



Hechos de violencia contra la mujer
en el departamento de **La Unión**,
enero a junio de 2019

461

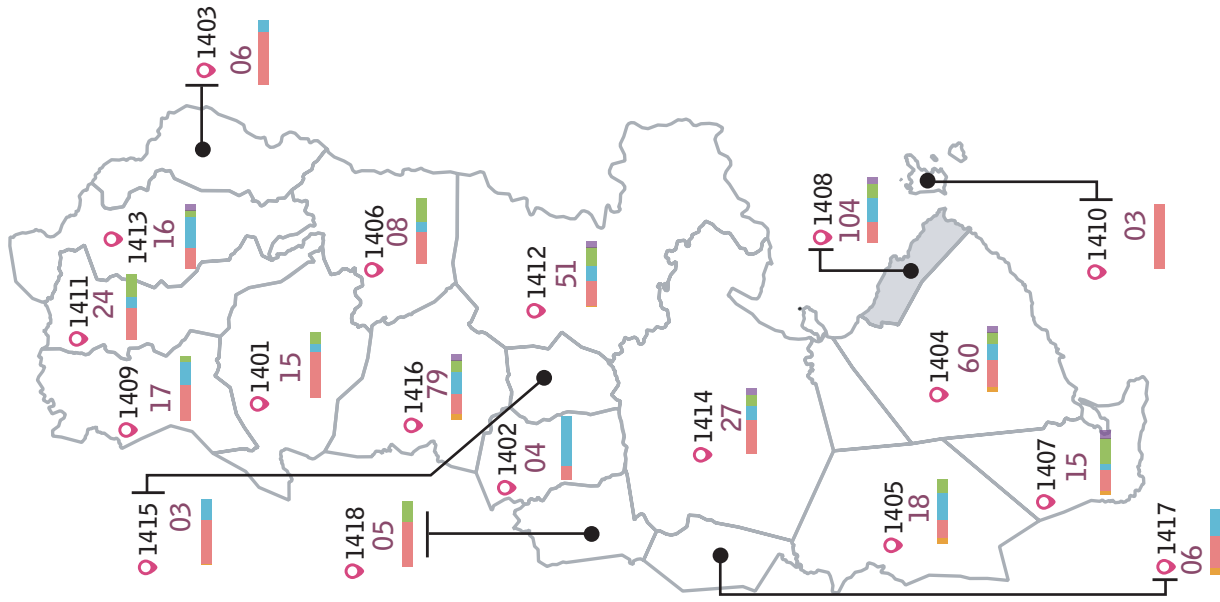
Total de hechos de
violencia contra la mujer
Incluye muertes maternas 1
suicidios 1 y trata de mujeres 3



VIOLENCIA FEMINICIDA **VIOLENCIA SEXUAL** **VIOLENCIA FÍSICA** **VIOLENCIA PATRIMONIAL** **DELITOS LEIV**

CÓDIGO MUNICIPIOS

| CÓDIGO | MUNICIPIOS | VIOLENCIA FEMINICIDA | VIOLENCIA SEXUAL | VIOLENCIA FÍSICA | VIOLENCIA PATRIMONIAL | DELITOS LEIV |
|--------|-----------------------|----------------------|------------------|------------------|-----------------------|--------------|
| 1401 | Anamorós | 0 | 10 | 2 | 3 | 0 |
| 1402 | Bolívar | 0 | 1 | 3 | 0 | 0 |
| 1403 | Concepción de Oriente | 0 | 5 | 1 | 0 | 0 |
| 1404 | Conchagua | 3 | 31 | 13 | 10 | 3 |
| 1405 | El Carmen | 1 | 5 | 6 | 5 | 0 |
| 1406 | El Sauce | 0 | 4 | 1 | 3 | 0 |
| 1407 | Intipucá | 1 | 5 | 1 | 6 | 2 |
| 1408 | La Unión | 0 | 31 | 39 | 21 | 11 |
| 1409 | Lislique | 0 | 10 | 5 | 2 | 0 |
| 1410 | Meanguera del Golfo | 0 | 3 | 0 | 0 | 0 |
| 1411 | Nueva Esparta | 0 | 12 | 4 | 7 | 0 |
| 1412 | Pasaquina | 0 | 21 | 11 | 15 | 3 |
| 1413 | Polorós | 0 | 6 | 8 | 1 | 1 |
| 1414 | San Alejo | 0 | 18 | 4 | 4 | 1 |
| 1415 | San José | 0 | 2 | 1 | 0 | 0 |
| 1416 | Santa Rosa de Lima | 3 | 26 | 26 | 18 | 6 |
| 1417 | Yayantique | 1 | 3 | 2 | 0 | 0 |
| 1418 | Yucuaiquín | 0 | 3 | 0 | 2 | 0 |



PARTE 3 **Hechos de Violencia Contra la Población LGBTI**
a Nivel Nacional. El Salvador, Período
2015 a Junio de 2019

692

HECHOS DE VIOLENCIA
CONTRA LA POBLACIÓN LGBTI

a. Cantidad de Hechos registrados según población LGBTI, 2015 - junio 2019.

| AÑO | 26 | 160 | 52 | 204 | 250 |
|------|----------|-----|----------|------------|-----|
| | BISEXUAL | GAY | LESBIANA | TRANSEXUAL | ND |
| 2015 | 5 | 30 | 8 | 20 | 31 |
| 2016 | 3 | 37 | 7 | 45 | 32 |
| 2017 | 4 | 34 | 17 | 67 | 65 |
| 2018 | 7 | 33 | 10 | 43 | 73 |
| 2019 | 7 | 26 | 10 | 29 | 49 |

b. Cantidad de Hechos cometidos a la población LGBTI por procedencia del caso, 2015 - junio 2019.





| Procedencia del Caso | 2015 | 2016 | 2017 | 2018 | 2019 | Total general |
|-----------------------------|-----------|------------|------------|------------|------------|---------------|
| Sector justicia | | | | | | |
| FGR | 40 | 50 | 66 | 74 | 49 | 279 |
| JUZGADOS | 1 | 1 | | 1 | | 3 |
| PDDH | | | | 1 | 1 | 2 |
| PGR | | 1 | | | | 1 |
| PNC | 45 | 64 | 110 | 79 | 65 | 363 |
| Sociedad Civil | 4 | 8 | 4 | 9 | 4 | 29 |
| Otras intituciones públicas | 2 | | 3 | | 1 | 6 |
| ISDEMU | | | 3 | | | 3 |
| Sector salud | 1 | | | | 1 | 2 |
| Ciudad Mujer | | | 1 | 1 | | 2 |
| Otros | 1 | | | 1 | | 2 |
| Total general | 94 | 124 | 187 | 166 | 121 | 692 |

c. Hechos de violencia registrados contra la población LGBTI, 2015 - junio 2019.

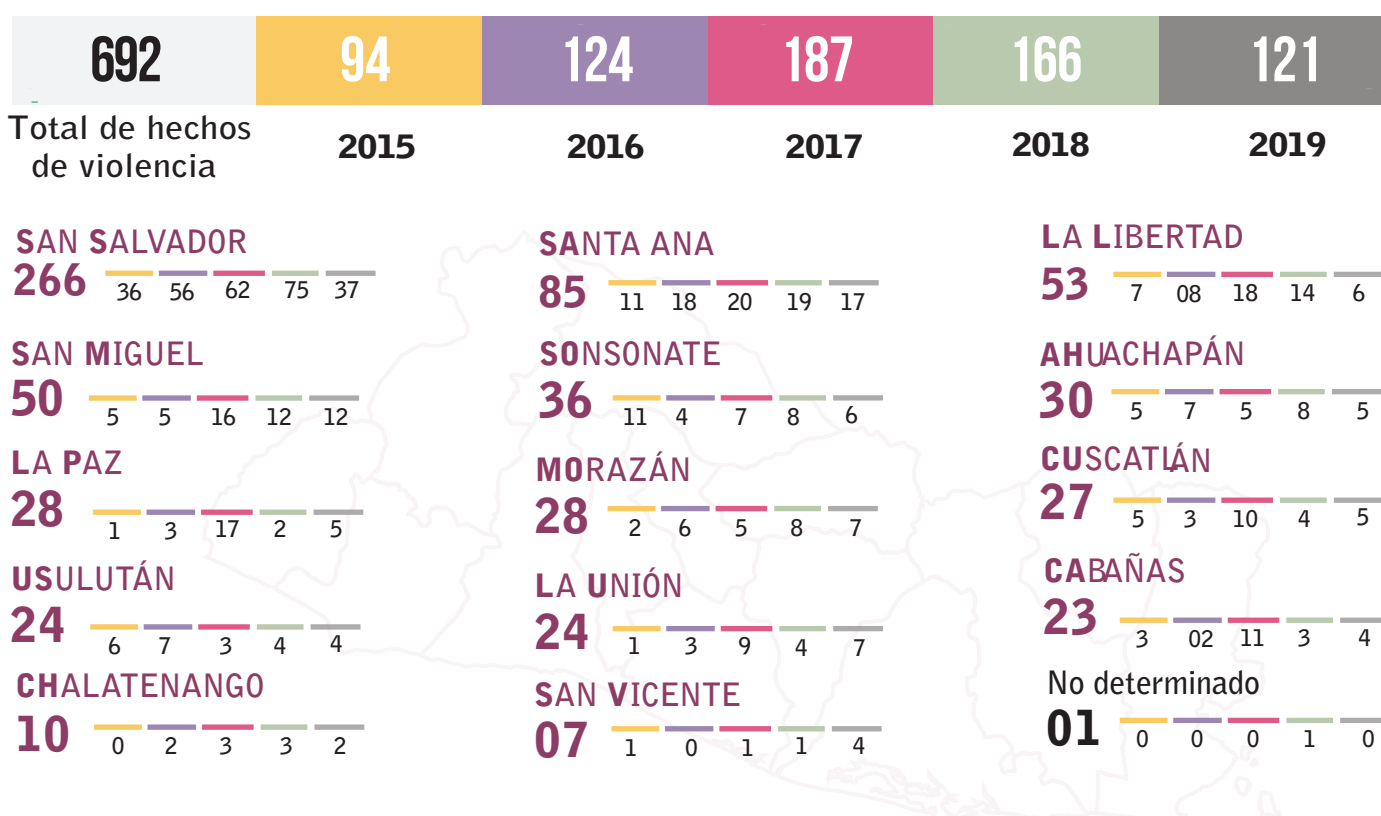
| Delito | 2015 | | | | | 2016 | | | | | 2017 | | | | | 2018 | | | | | 2019 | | | | | Total general | | | | |
|------------------------------|----------|-----------|----------|--------------|------------|-----------|----------|-----------|--------------|------------|------------|-----------|-----------|--------------|------------|-----------|------------|----------|--------------|------------|-----------|-----------|------------|--------------|------------|---------------|-----------|-----------|------------|------------|
| | Bisexual | Gay | Lesbiana | Sin Registro | Transexual | Bisexual | Gay | Lesbiana | Sin Registro | Transexual | Bisexual | Gay | Lesbiana | Sin Registro | Transexual | Bisexual | Gay | Lesbiana | Sin Registro | Transexual | Bisexual | Gay | Lesbiana | Sin Registro | Transexual | | | | | |
| Amenazas | 2 | 4 | 5 | 4 | 15 | 5 | 5 | 5 | 20 | 24 | 4 | 9 | 4 | 21 | 21 | 3 | 15 | 5 | 17 | 6 | 1 | 13 | 2 | 12 | 9 | 37 | 226 | | | |
| Expresiones De VCM (55 LEIV) | | | 1 | | 1 | | 1 | 1 | 1 | 3 | | | 1 | 1 | | | | | 3 | | | | 2 | 1 | | 3 | 12 | | | |
| Feminicidio | | | | | | | | | | | | | | | | | | | 2 | | | | | | | | 2 | | | |
| Homicidio | | 10 | | 3 | 4 | 10 | | | 4 | 3 | 1 | 4 | 1 | 7 | | | 5 | 1 | 9 | 5 | | 2 | | | | 4 | 71 | | | |
| Otros delitos | 1 | 1 | | 4 | 5 | 1 | 4 | 1 | 2 | 2 | 2 | 3 | 1 | 10 | 15 | 1 | 5 | 2 | 17 | 9 | 1 | 6 | 1 | 8 | 10 | 25 | 111 | | | |
| Trata de personas | | | | 1 | 1 | | 1 | | | 1 | | | | 1 | | | | | | | | | | 2 | | 2 | 5 | | | |
| Violencia física | 1 | 6 | 1 | 7 | 2 | 2 | 3 | 11 | 7 | 23 | 3 | 8 | 6 | 10 | 7 | 3 | 7 | 4 | 9 | 12 | 1 | 2 | | 7 | 7 | 17 | 123 | | | |
| Violencia patrimonial | | 7 | | 3 | 1 | 1 | 2 | 4 | 3 | 10 | 1 | 8 | 1 | 13 | 10 | 1 | 6 | 1 | 11 | 8 | 1 | 7 | 2 | 11 | 6 | 27 | 107 | | | |
| Violencia sexual | 1 | 3 | | 2 | 6 | 3 | | | 2 | 1 | 1 | 2 | 1 | 4 | 6 | 1 | 2 | | 2 | 1 | | | 4 | 2 | | 6 | 35 | | | |
| Total general | 5 | 31 | 7 | 24 | 27 | 94 | 2 | 27 | 10 | 44 | 124 | 12 | 34 | 15 | 67 | 59 | 187 | 4 | 38 | 13 | 70 | 41 | 166 | 3 | 30 | 7 | 45 | 36 | 121 | 692 |

Fuente: SNDVMM/MJS-P-DIGESTYC, con datos proporcionados por FGR. El Salvador 2019

d. Cantidad de Hechos cometidos a la población LGBTI por tipo de lugar, 2015 - junio 2019.

| TIPO DE LUGAR | 94 | 124 | 187 | 166 | 121 |
|---|------|------|------|------|------|
| | 2015 | 2016 | 2017 | 2018 | 2019 |
|  Espacios abiertos | 59 | 79 | 95 | 91 | 68 |
|  Domicilio particular | 15 | 22 | 52 | 47 | 31 |
|  Establecimientos comerciales no residenciales | 9 | 10 | 28 | 15 | 10 |
|  Entornos de atención institucional | 1 | 3 | 2 | 8 | 8 |
| Bartolinas, centros penitenciarios o centros de internamiento | 4 | 2 | 5 | 0 | 1 |
| Escuelas u otras instituciones educativas | 1 | 1 | 1 | 0 | 13 |
| ND | 4 | 4 | 2 | 4 | 1 |
| Transporte Público | 1 | 3 | 2 | 1 | 2 |

e. Cantidad de Hechos cometidos a la población LGBTI por departamento, 2015 - junio 2019.





MINISTERIO
DE JUSTICIA
Y SEGURIDAD
PÚBLICA



MINISTERIO DE JUSTICIA Y SEGURIDAD PÚBLICA

📍 Alameda Juan Pablo II y 17 Av. Norte, Complejo Plan Maestro Edificio B, primer nivel, San Salvador.

✉ E-mail: oficial.informacion@seguridad.gob.sv

☎ Tel.: (503) 2526-3190

📘 <https://www.facebook.com//MinisteriodeJusticiaySeguridad>

🐦 https://www.twitter.com/MiSeguridad_SV

🌐 www.seguridad.gob.sv

DIRECCIÓN GENERAL DE ESTADÍSTICA Y CENSOS

📍 Av. Juan Bertis N°. 79, Delgado, San Salvador.

Aptdo. Postal N°. 2670

☎ Tel.: (503) 2590-2100

🐦 <https://www.twitter.com/digestyc>

✉ E-mail: info@digestyc.gob.sv

Con el apoyo de:

